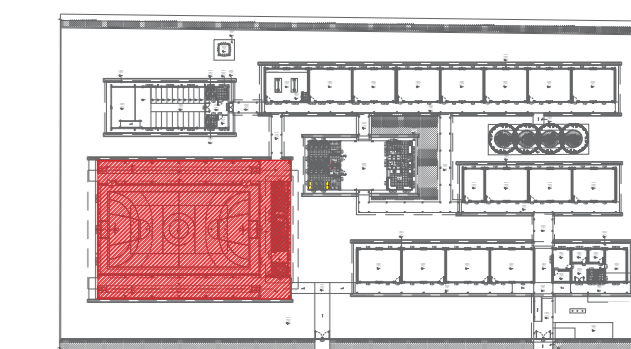
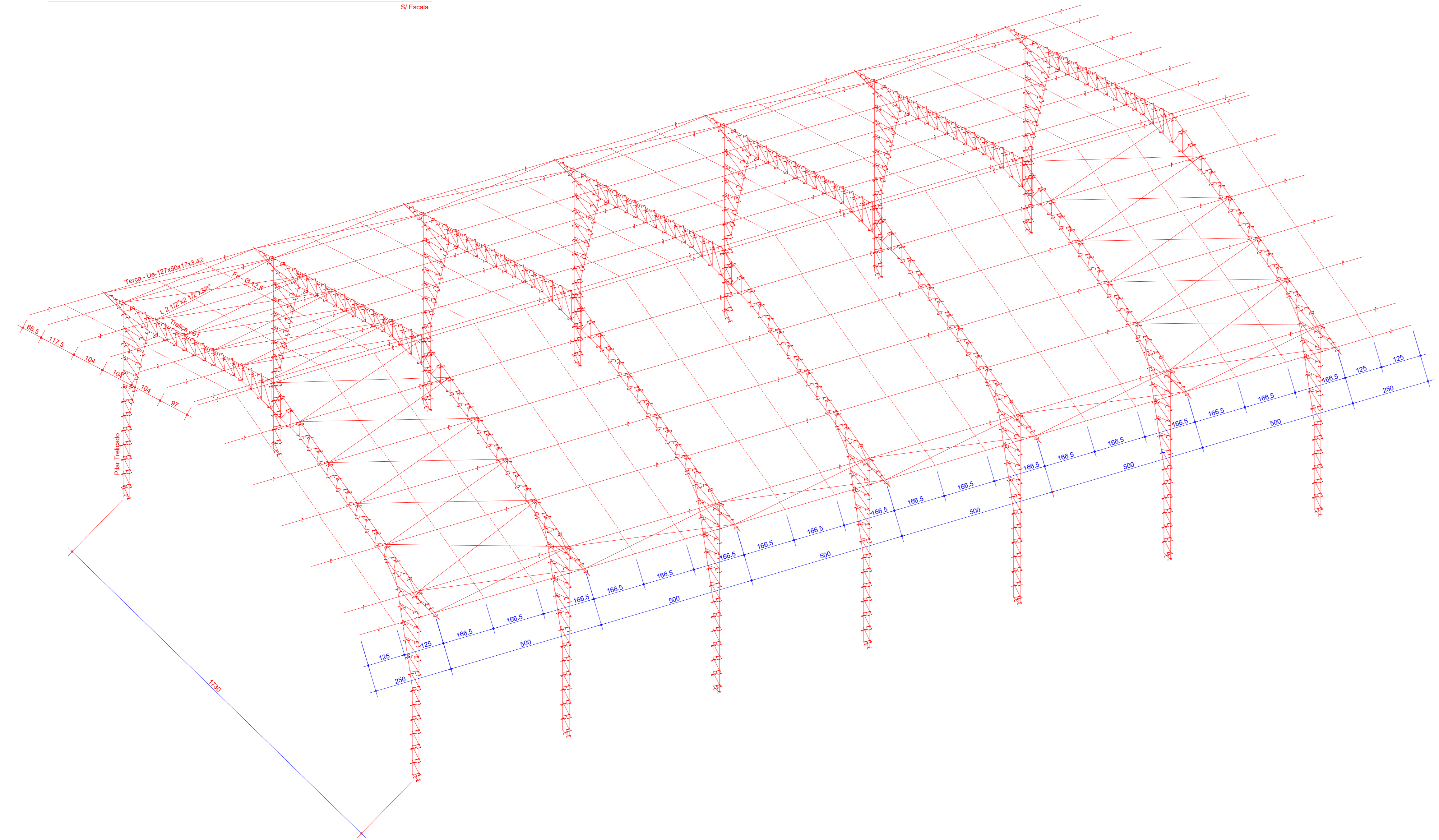


OBSERVAÇÕES:



CROQUI DE REFERÊNCIA

PERSPECTIVA DA ESTRUTURA METÁLICA DA QUADRA

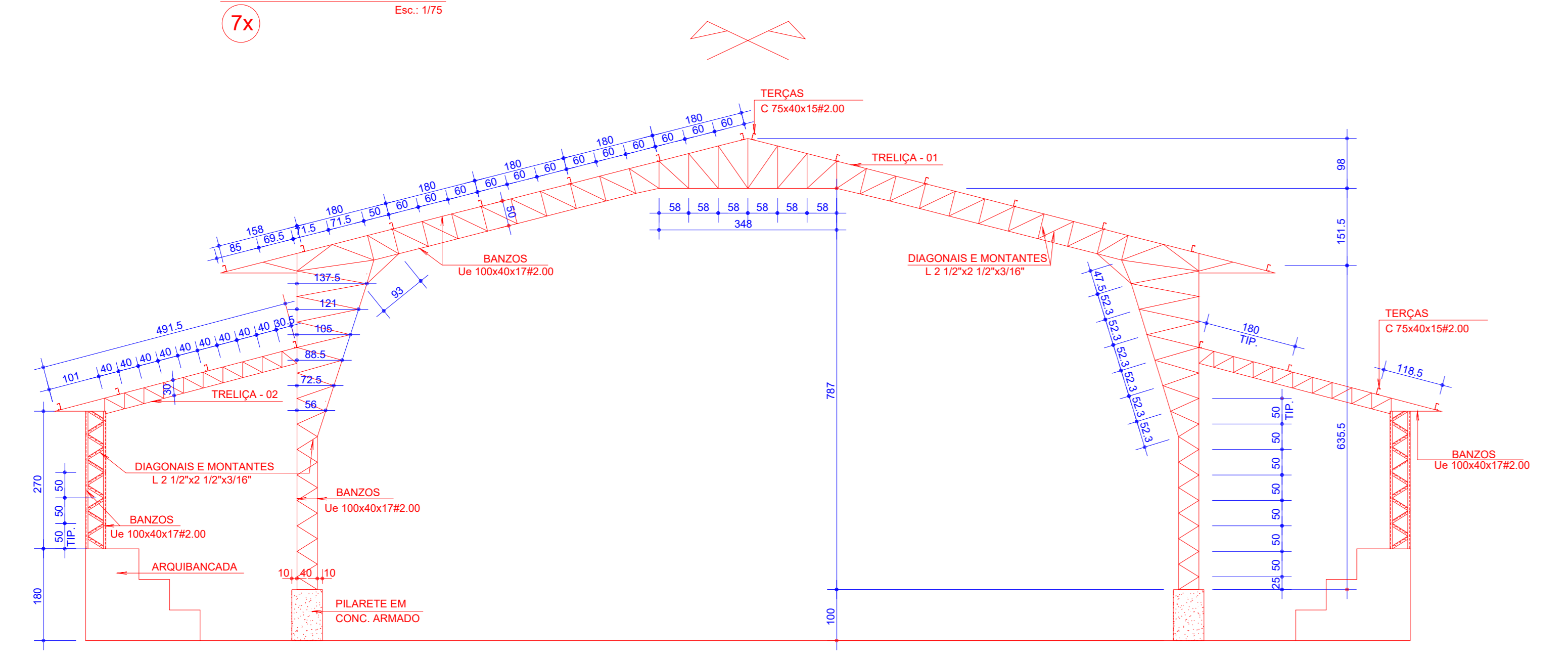


- NOTAS:
- 1 - DIMENSÕES, ELEVAÇÕES E COORDENADAS EM CENTÍMETROS, EXCETO INDICADO
 - 2 - O MATERIAL DEVERÁ SER ASTM-A36, E.A.
PERFIS EM CHAPA: ASTM 1011
CHUMBADORES: SAE 1020
CORRENTES: ASTM 1010/1020
ELETTRODO PARA SOLDA: AWS D1.1, TIPO E70XX
 - 3 - A FABRICAÇÃO E MONTAGEM DEVERÃO ESTAR DE ACORDO COM AS NORMAS:
AINT, NBR8800, AWS, ANSI, ASTM E AISC

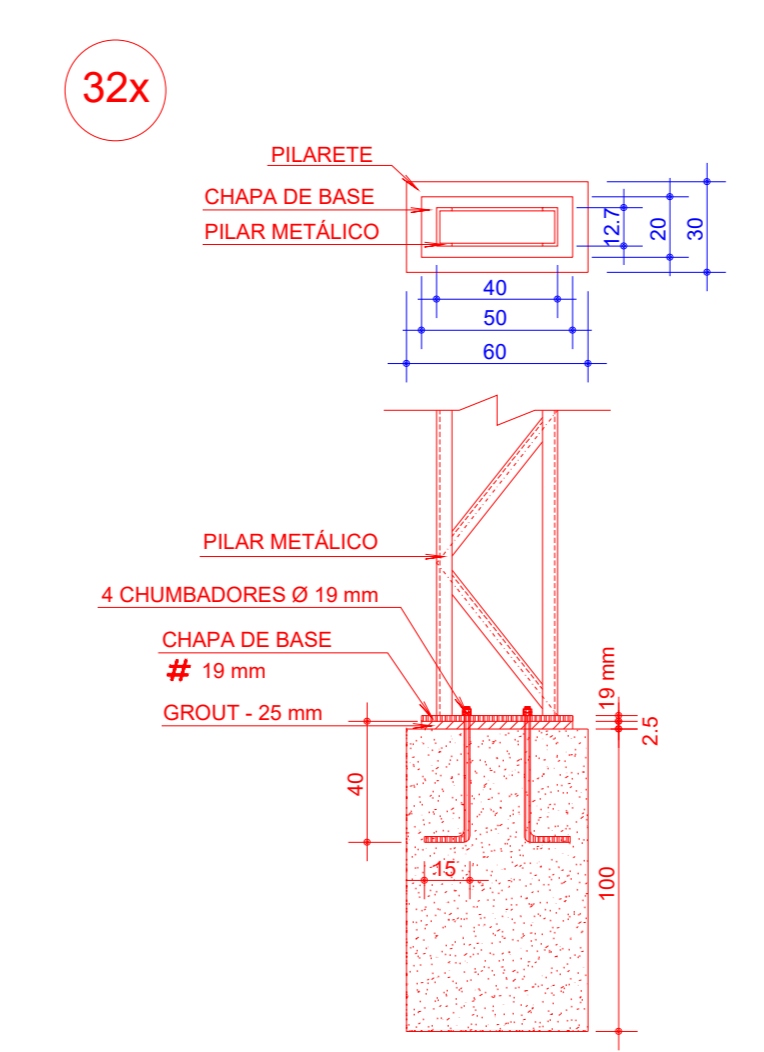
LISTA PRELIMINAR DE MATERIAIS

ITEM	DESCRIÇÃO	UN.	MEDIDA	PESO (kg)	MATERIAL
1	C 75x40x15x2.00	m	879	2373	ASTM A - 36
2	Un 100x40x17x2.00	m	1369	4476	ASTM A - 36
4	L 2 1/2"x2 1/2"x3/16"	m	3372	10621	ASTM A - 36
5	Fe Ø 12.5	m	182	182	SAE 1010/1020
6	Fe Ø 19	m	67	150	SAE 1020
7	Ch #19 mm (50x20)	m ²	2.8	419	ASTM A - 36
PESO TOTAL = 18211 kg					

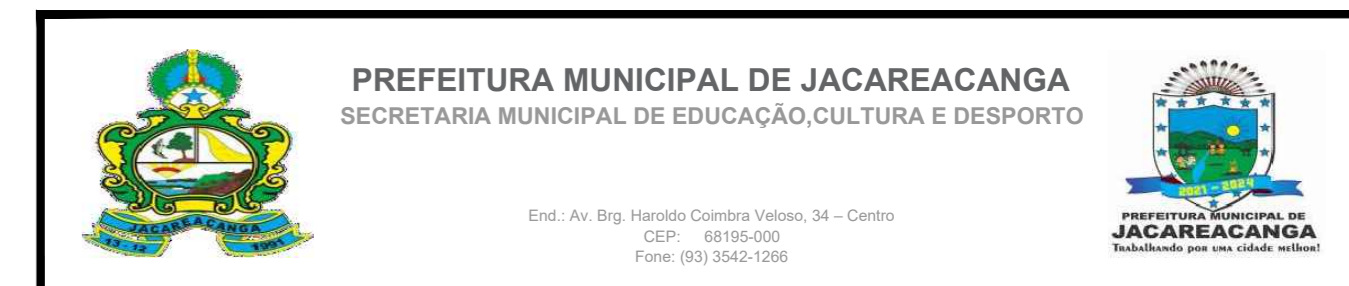
CORTE - QUADRA



DET. DA CHAPA DE BASE E CHUMBADORES



OBS.:
AS QUATORZE CHAPAS DE BASE DOS PILARES DA ARQUIBANCADA ESTÃO SITUADAS A 1.80m DO NÍVEL DO TERRENO.



PROJETO ESTRUTURAL
REFORMA E AMPLIAÇÃO DA ESCOLA ESTADUAL DE ENSINO MÉDIO BRIGADEIRO HAROLDO COIMBRA VELOSO

Proprietário: PREFEITURA DE JACAREACANGA
Local: AVENIDA RAIMUNDO J. SANTOS, S/Nº, BAIRRO BELA VISTA - JACAREACANGA - PA
Autor do Projeto: MARLENE DE SOUZA RODRIGUES
Inscrição: 066.874.141/2015-7

Responsável Técnico: []
Assunto: ESTRUTURAL - QUADRA COBERTA

Escala: INDICADA
Data: JUL/22
Folha: EST-33