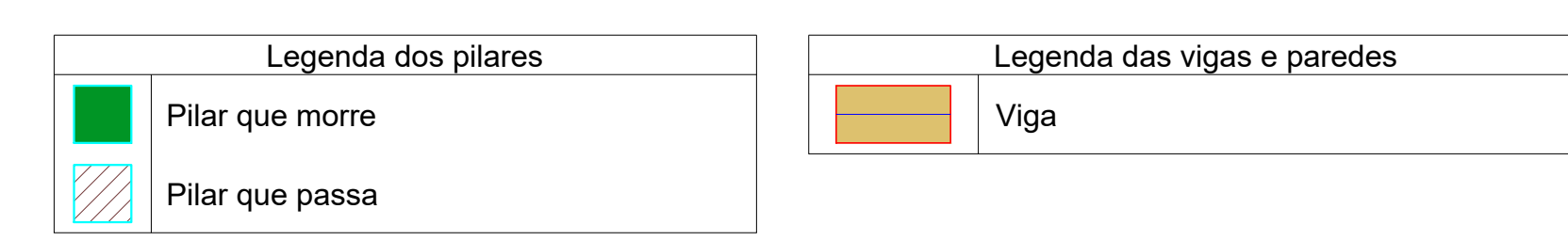


Nome	Vigas		Nível (cm)
	Seção (cm)	Elevação (cm)	
VAQ - N3 - 1	15x30	0	180
VAQ - N3 - 2	15x35	-60	120
VAQ - N3 - 3	15x35	-60	120
VAQ - N3 - 4	15x30	0	180
VAQ - N3 - 5	15x35	0	180
VAQ - N3 - 6	15x35	0	180
VAQ - N3 - 7	15x35	0	180
VAQ - N3 - 8	15x35	0	180
VAQ - N3 - 9	15x35	0	180
VAQ - N3 - 10	15x35	0	180
VAQ - N3 - 11	15x35	0	180
VAQ - N3 - 12	15x35	0	180
VAQ - N3 - 13	15x35	0	180
VAQ - N3 - 14	15x35	0	180

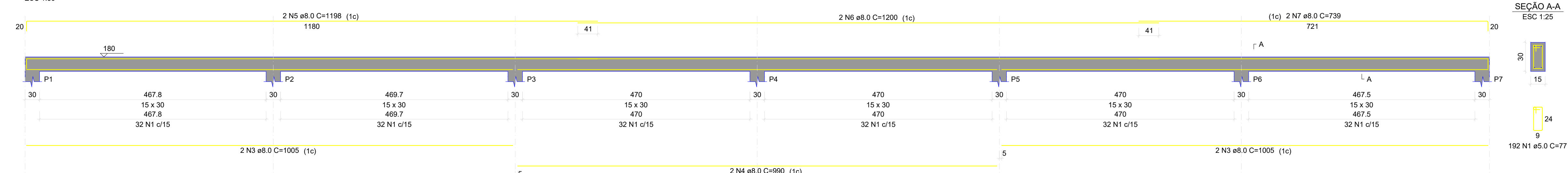
Características dos materiais			
fc	Ecs	fct	Abatimento
(kgf/cm²)	(kgf/cm²)	(kgf/cm²)	(cm)
250	241500	26	5,00

Dimensão máxima do agregado = 19 mm

Nome	Pilares		Nível (cm)
	Seção (cm)	Elevação (cm)	
P1	30x60	0	180
P2	30x60	0	180
P3	30x60	0	180
P4	30x60	0	180
P5	30x60	0	180
P6	30x60	0	180
P7	30x60	0	180
P8	30x60	0	180
P9	30x60	0	180
P15	30x60	0	180
P16	15x30	0	180
P17	15x30	0	180
P19	15x30	0	180
P20	15x30	0	180
P21	15x30	0	180
P22	15x30	0	180
P23	15x30	0	180
P24	15x30	0	180
P25	15x30	0	180
P26	15x30	0	180
P27	30x60	0	180
P33	30x60	0	180
P34	15x30	0	180
P35	15x30	0	180
P37	30x60	0	180
P38	30x60	0	180
P39	30x60	0	180
P40	30x60	0	180
P41	30x60	0	180
P42	30x60	0	180
P43	30x60	0	180
P44	30x60	0	180
PAL1	15x35	0	180
PAL2	15x35	0	180
PAL3	15x35	0	180
PAL4	15x35	0	180
PAQ - N3 - 1	20x20	0	180
PAQ - N3 - 2	15x30	0	180
PAQ - N3 - 3	15x30	0	180
PAQ - N3 - 4	15x30	0	180
PAQ - N3 - 5	20x20	0	180
PAQ - N3 - 6	20x20	0	180
PAQ - N3 - 7	15x30	0	180
PAQ - N3 - 8	15x30	0	180
PAQ - N3 - 9	15x30	0	180
PAQ - N3 - 10	20x20	0	180



VAQ - N3 - 1 = VAQ - N3 - 2 = VAQ - N3 - 3 = VAQ - N3 - 4



VAQ - N3 - 5 = VAQ - N3 - 6 = VAQ - N3 - 7 = VAQ - N3 - 8 = VAQ - N3 - 9 = VAQ - N3 - 10 = VAQ - N3 - 11 = VAQ - N3 - 12 = VAQ - N3 - 13



PREFEITURA MUNICIPAL DE JACAREACANGA
SECRETARIA MUNICIPAL DE EDUCAÇÃO, CULTURA E ESPORTE

PROJETO ESTRUTURAL
REFORMA E AMPLIAÇÃO DA ESCOLA ESTADUAL DE ENSINO MÉDIO HAROLDO COMBREA VELOSO

Proprietário: PREFEITURA DE JACAREACANGA
 Local: AVENIDA RAIMUNDO J. SANTOS, S/Nº, BAIRRO BELA VISTA - JACAREACANGA - PA
 Autor do Projeto: MARLENE DE SOUZA RODRIGUES
 Responsável Técnico: [Signature]
 Assunto: ESTRUTURAL, QUADRA COBERTA

Escala: INDICADA
Data: JUL/22
Folha: EST-30