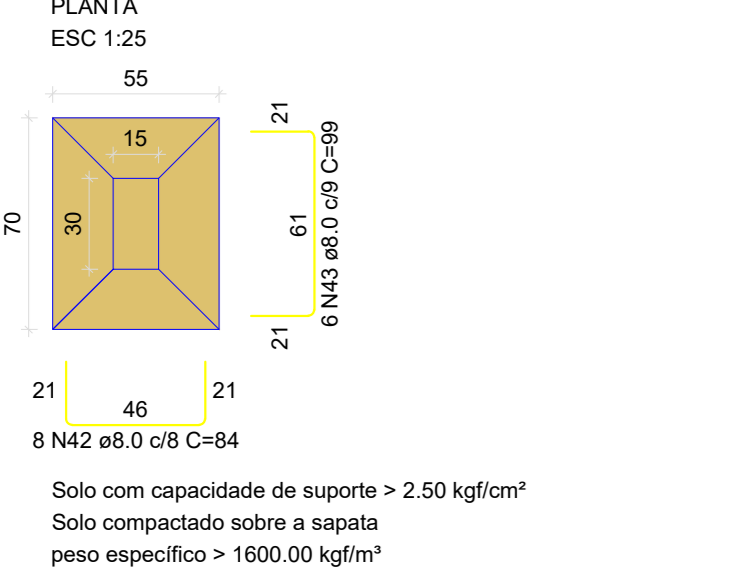
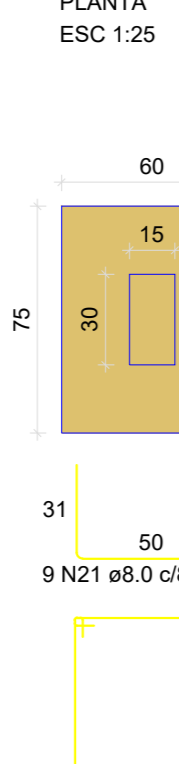


SAQ - N1 - 2 = SAQ - N1 - 3 = SAQ - N1 - 4  
 SAQ - N1 - 7 = SAQ - N1 - 8 = SAQ - N1 - 9 =  
 SAQ - N2 - 2 = SAQ - N2 - 3 = SAQ - N2 - 4  
 SAQ - N2 - 7 = SAQ - N2 - 8 = SAQ - N2 - 9 =  
 SAQ - N3 - 2 = SAQ - N3 - 3 = SAQ - N3 - 4  
 SAQ - N3 - 7 = SAQ - N3 - 8 = SAQ - N3 - 9 =  
 S34



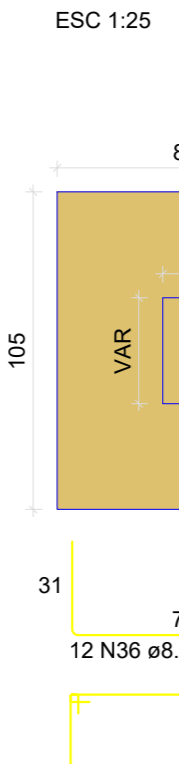
Solo com capacidade de suporte > 2.50 kgf/cm<sup>2</sup>  
 Solo compactado sobre a sapata  
 peso específico > 1600.00 kg/m<sup>3</sup>

S16



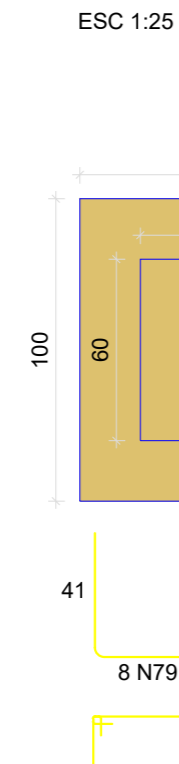
Solo com capacidade de suporte > 2.50 kgf/cm<sup>2</sup>  
 Solo compactado sobre a sapata  
 peso específico > 1600.00 kg/m<sup>3</sup>

S19=S20=S23=S24=SAL3=SAL4



Solo com capacidade de suporte > 2.50 kgf/cm<sup>2</sup>  
 Solo compactado sobre a sapata  
 peso específico > 1600.00 kg/m<sup>3</sup>

S35-S36 = S17-18



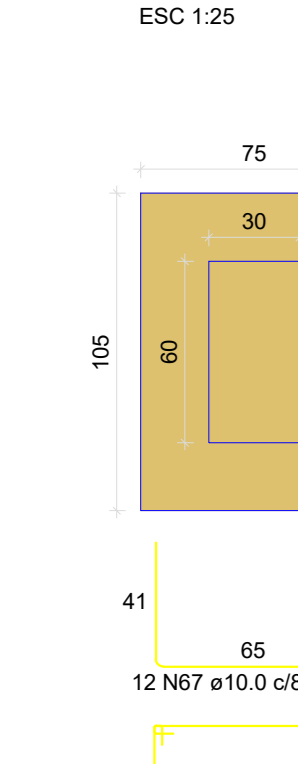
Solo com capacidade de suporte > 2.50 kgf/cm<sup>2</sup>  
 Solo compactado sobre a sapata  
 peso específico > 1600.00 kg/m<sup>3</sup>

S1=S7=S37=S43



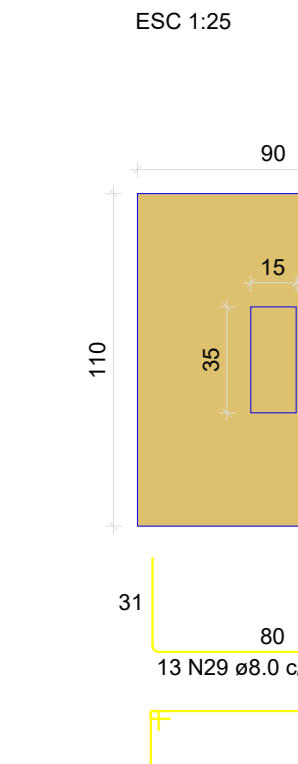
Solo com capacidade de suporte > 2.50 kgf/cm<sup>2</sup>  
 Solo compactado sobre a sapata  
 peso específico > 1600.00 kg/m<sup>3</sup>

S15=S33



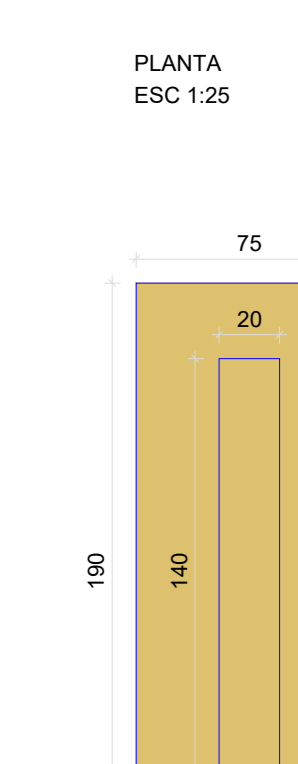
Solo com capacidade de suporte > 2.50 kgf/cm<sup>2</sup>  
 Solo compactado sobre a sapata  
 peso específico > 1600.00 kg/m<sup>3</sup>

SAL1=SAL2



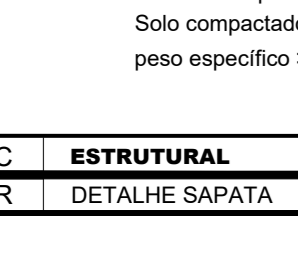
Solo com capacidade de suporte > 2.50 kgf/cm<sup>2</sup>  
 Solo compactado sobre a sapata  
 peso específico > 1600.00 kg/m<sup>3</sup>

SAQ - N1 - 10-AQ - N2 - 10-AQ - N3 - 10  
 SAQ - N1 - 6-AQ - N2 - 6-AQ - N3 - 6  
 SAQ - N1 - 5-AQ - N2 - 5-AQ - N3 - 5  
 SAQ - N1 - 1-AQ - N2 - 1-AQ - N3 - 1



Solo com capacidade de suporte > 2.50 kgf/cm<sup>2</sup>  
 Solo compactado sobre a sapata  
 peso específico > 1600.00 kg/m<sup>3</sup>

S19 ø5.0 C=505



Solo com capacidade de suporte > 2.50 kgf/cm<sup>2</sup>  
 Solo compactado sobre a sapata  
 peso específico > 1600.00 kg/m<sup>3</sup>

S27



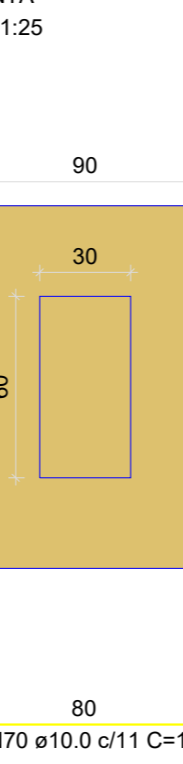
Solo com capacidade de suporte > 2.50 kgf/cm<sup>2</sup>  
 Solo compactado sobre a sapata  
 peso específico > 1600.00 kg/m<sup>3</sup>

S25=S26



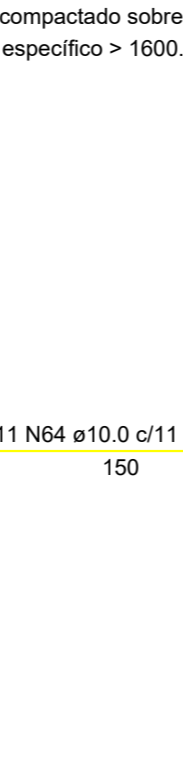
Solo com capacidade de suporte > 2.50 kgf/cm<sup>2</sup>  
 Solo compactado sobre a sapata  
 peso específico > 1600.00 kg/m<sup>3</sup>

S11



Solo com capacidade de suporte > 2.50 kgf/cm<sup>2</sup>  
 Solo compactado sobre a sapata  
 peso específico > 1600.00 kg/m<sup>3</sup>

S14



Solo com capacidade de suporte > 2.50 kgf/cm<sup>2</sup>  
 Solo compactado sobre a sapata  
 peso específico > 1600.00 kg/m<sup>3</sup>

S10=S26=S32



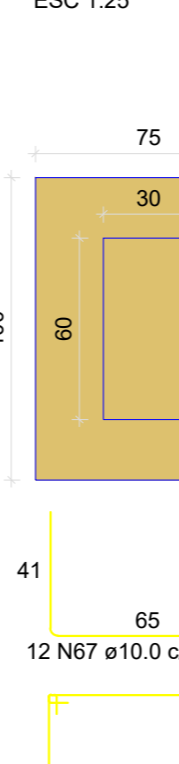
Solo com capacidade de suporte > 2.50 kgf/cm<sup>2</sup>  
 Solo compactado sobre a sapata  
 peso específico > 1600.00 kg/m<sup>3</sup>

S10 ø10.0 C=152



Solo com capacidade de suporte > 2.50 kgf/cm<sup>2</sup>  
 Solo compactado sobre a sapata  
 peso específico > 1600.00 kg/m<sup>3</sup>

S9



Solo com capacidade de suporte > 2.50 kgf/cm<sup>2</sup>  
 Solo compactado sobre a sapata  
 peso específico > 1600.00 kg/m<sup>3</sup>

S13=S29=S31



Solo com capacidade de suporte > 2.50 kgf/cm<sup>2</sup>  
 Solo compactado sobre a sapata  
 peso específico > 1600.00 kg/m<sup>3</sup>

S12=S30



Solo com capacidade de suporte > 2.50 kgf/cm<sup>2</sup>  
 Solo compactado sobre a sapata  
 peso específico > 1600.00 kg/m<sup>3</sup>

S10=S26=S32



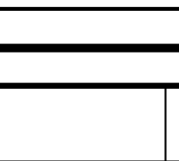
Solo com capacidade de suporte > 2.50 kgf/cm<sup>2</sup>  
 Solo compactado sobre a sapata  
 peso específico > 1600.00 kg/m<sup>3</sup>

S10 ø10.0 C=123



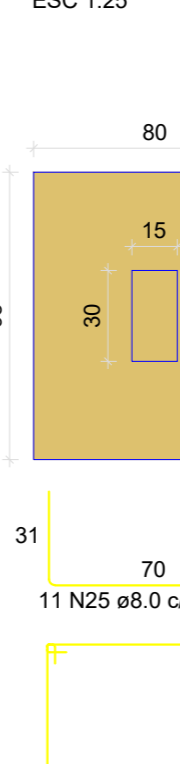
Solo com capacidade de suporte > 2.50 kgf/cm<sup>2</sup>  
 Solo compactado sobre a sapata  
 peso específico > 1600.00 kg/m<sup>3</sup>

S10 ø10.0 C=113



Solo com capacidade de suporte > 2.50 kgf/cm<sup>2</sup>  
 Solo compactado sobre a sapata  
 peso específico > 1600.00 kg/m<sup>3</sup>

S21=S22



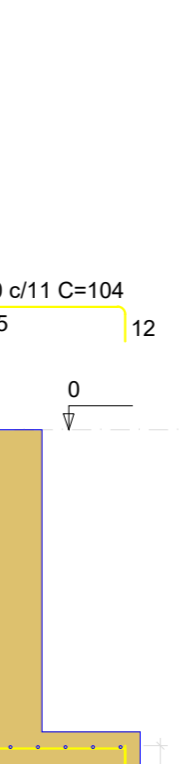
Solo com capacidade de suporte > 2.50 kgf/cm<sup>2</sup>  
 Solo compactado sobre a sapata  
 peso específico > 1600.00 kg/m<sup>3</sup>

S12=S30



Solo com capacidade de suporte > 2.50 kgf/cm<sup>2</sup>  
 Solo compactado sobre a sapata  
 peso específico > 1600.00 kg/m<sup>3</sup>

S10=S26=S32



Solo com capacidade de suporte > 2.50 kgf/cm<sup>2</sup>  
 Solo compactado sobre a sapata  
 peso específico > 1600.00 kg/m<sup>3</sup>

S10 ø10.0 C=123



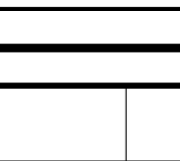
Solo com capacidade de suporte > 2.50 kgf/cm<sup>2</sup>  
 Solo compactado sobre a sapata  
 peso específico > 1600.00 kg/m<sup>3</sup>

S10 ø10.0 C=113

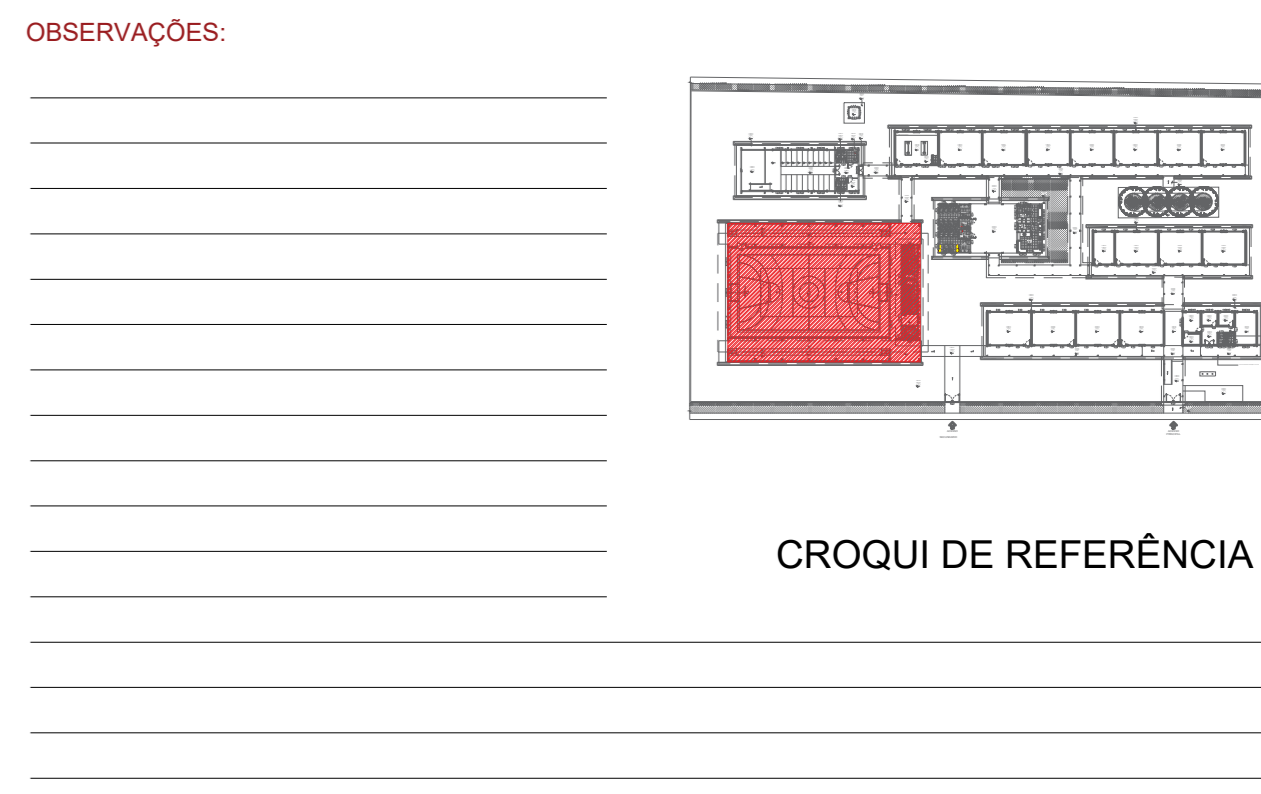


Solo com capacidade de suporte > 2.50 kgf/cm<sup>2</sup>  
 Solo compactado sobre a sapata  
 peso específico > 1600.00 kg/m<sup>3</sup>

S10 ø10.0 C=113



Solo com capacidade de suporte > 2.50 kgf/cm<sup>2</sup>  
 Solo compactado sobre a sapata  
 peso específico > 1600.00 kg/m<sup>3</sup>



OBSERVAÇÕES:

ACO	DIAM (mm)	C TOTAL (m)	QUANT + 5% (Barra)	UNIT	PESO + 5% (kg)
CASO	8.0	31.9	3	12 m	3.2
	8.0	10.1	89	12 m	470.9
	8.0	423.7	38	12 m	247.2
	10.0	1140.7	101	12 m	744.5
	12.5	236.4	2	12 m	236.1
	16.0	81.6	8	12 m	130.2
	18.0	696.7	7	12m (17.0 kg)	108
PERO TOTAL (kg)					
CASO	1793.2				
CASO	108				
Volume de concreto (C-25) = 27.21 m <sup>3</sup>					
Área de forma = 111.40 m <sup>2</sup>					