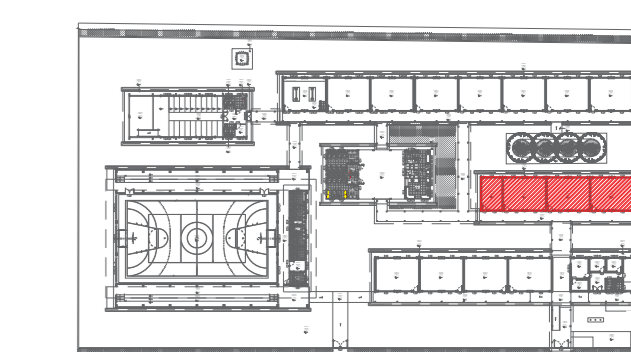
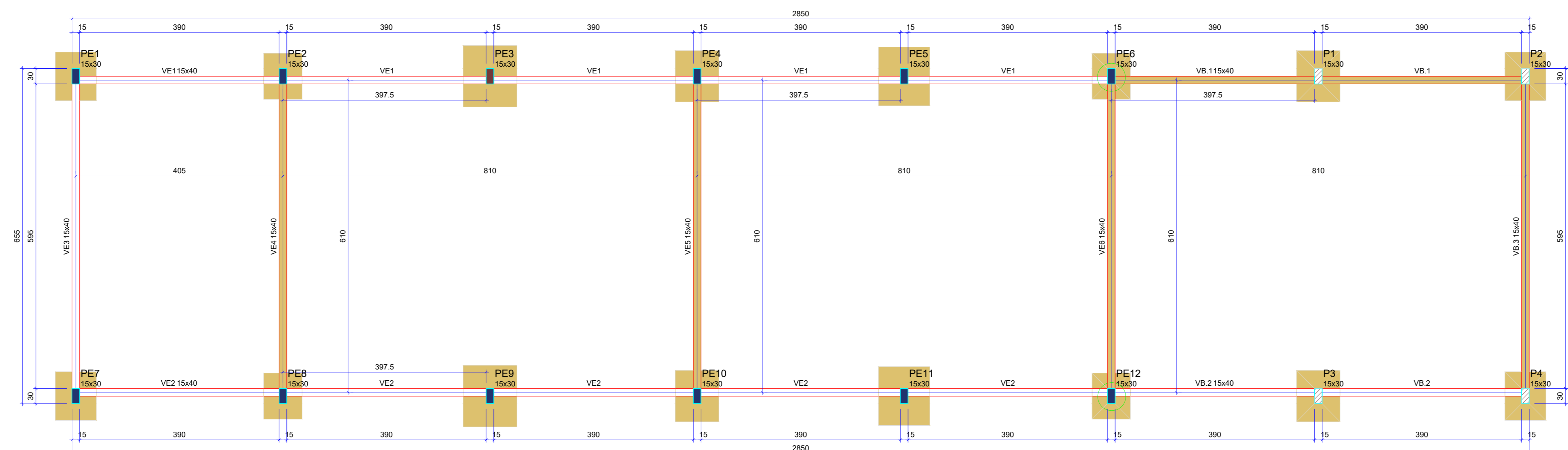


OBSERVAÇÕES:



CROQUI DE REFERÊNCIA



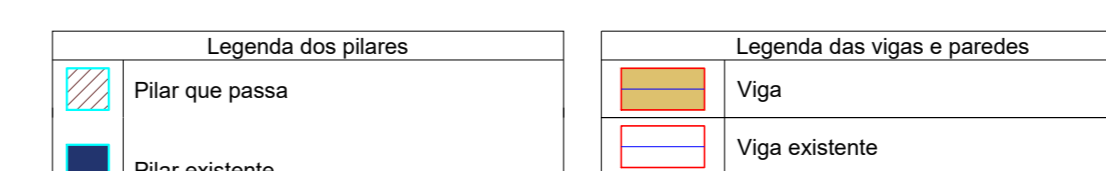
Vigas			
Nome	Seção (cm)	Elevação (cm)	Nível (cm)
VB1	15x40	0	0
VB2	15x40	0	0
VB3	15x40	0	0
VE1	15x40	0	0
VE2	15x40	0	0
VE3	15x40	0	0
VE4	15x40	0	0
VE5	15x40	0	0
VE6	15x40	0	0

OBS. REALIZAR EMENDA ENTRE ESTRUTURAS ATRAVÉS DE FURTO COM BRIGA E LIGAÇÃO COM RESINA.

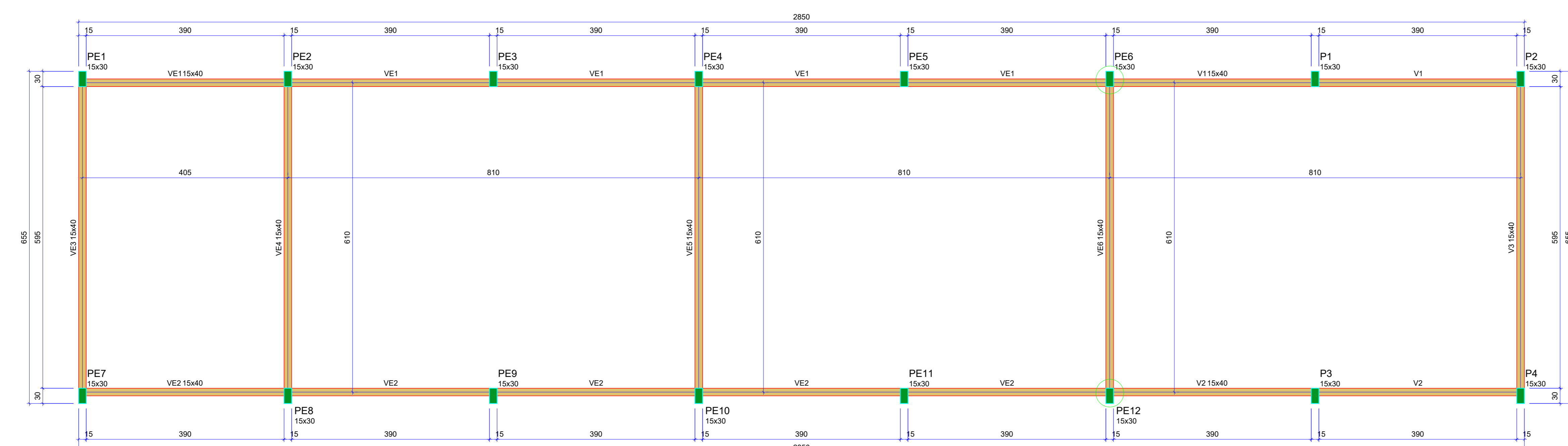
Características dos materiais			
fck (kgf/cm²)	Ecs (kgf/cm²)	fct (kgf/cm²)	Abatimento (cm)
25	24500	28	5,00

Dimensão máxima do agregado = 19 mm

Pilares			
Nome	Seção (cm)	Elevação (cm)	Nível (cm)
P1	15x30	0	0
P2	15x30	0	0
P3	15x30	0	0
P4	15x30	0	0
PE1	15x30	0	0
PE2	15x30	0	0
PE3	15x30	0	0
PE4	15x30	0	0
PE5	15x30	0	0
PE6	15x30	0	0
PE7	15x30	0	0
PE8	15x30	0	0
PE9	15x30	0	0
PE10	15x30	0	0
PE11	15x30	0	0
PE12	15x30	0	0



11 ESC ESTRUTURAL FORMA DO PAVIMENTO FUNDAÇÃO (NÍVEL 0)



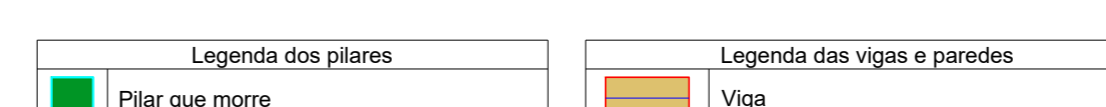
Vigas			
Nome	Seção (cm)	Elevação (cm)	Nível (cm)
V1	15x40	0	300
V2	15x40	0	300
V3	15x40	0	300
VE1	15x40	0	300
VE2	15x40	0	300
VE3	15x40	0	300
VE4	15x40	0	300
VE5	15x40	0	300
VE6	15x40	0	300

OBS. REALIZAR EMENDA ENTRE ESTRUTURAS ATRAVÉS DE FURTO COM BRIGA E LIGAÇÃO COM RESINA.

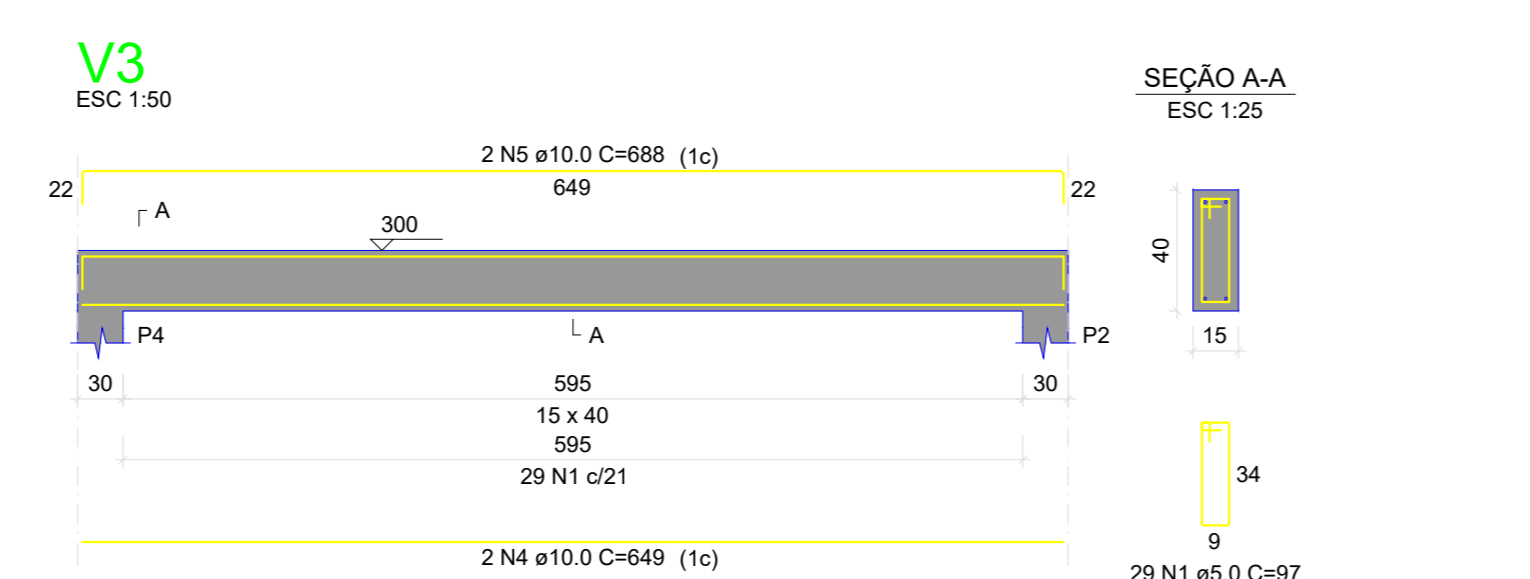
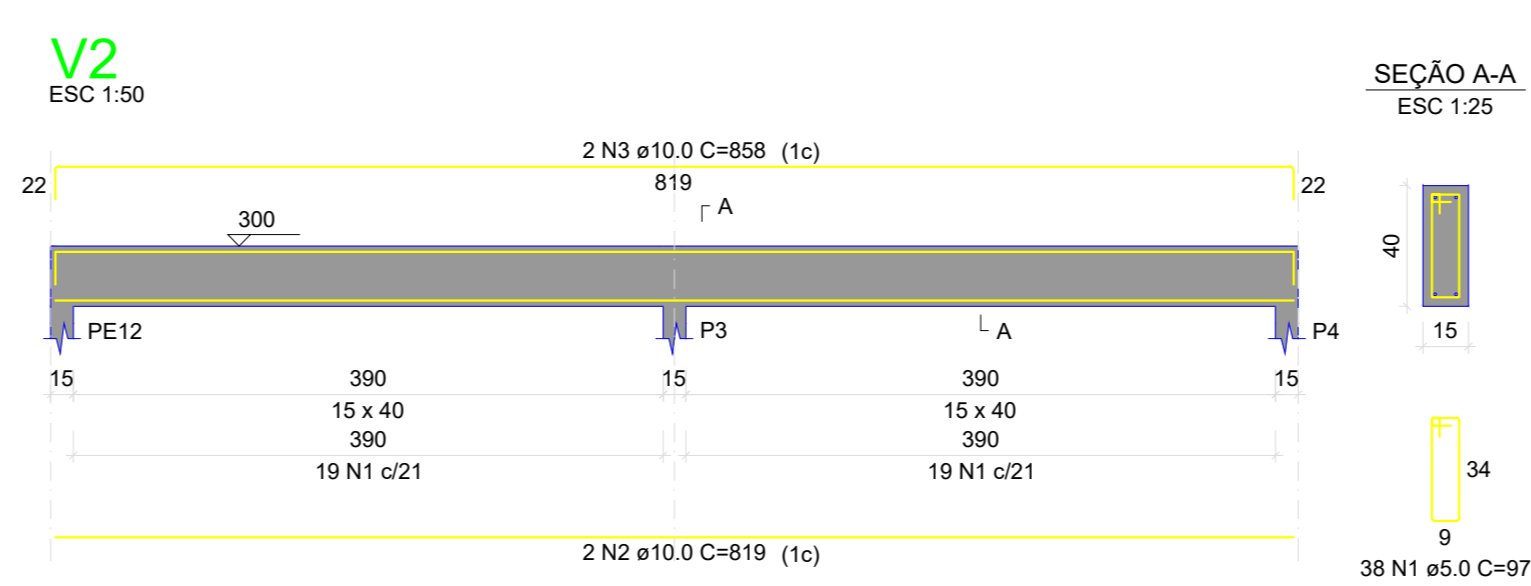
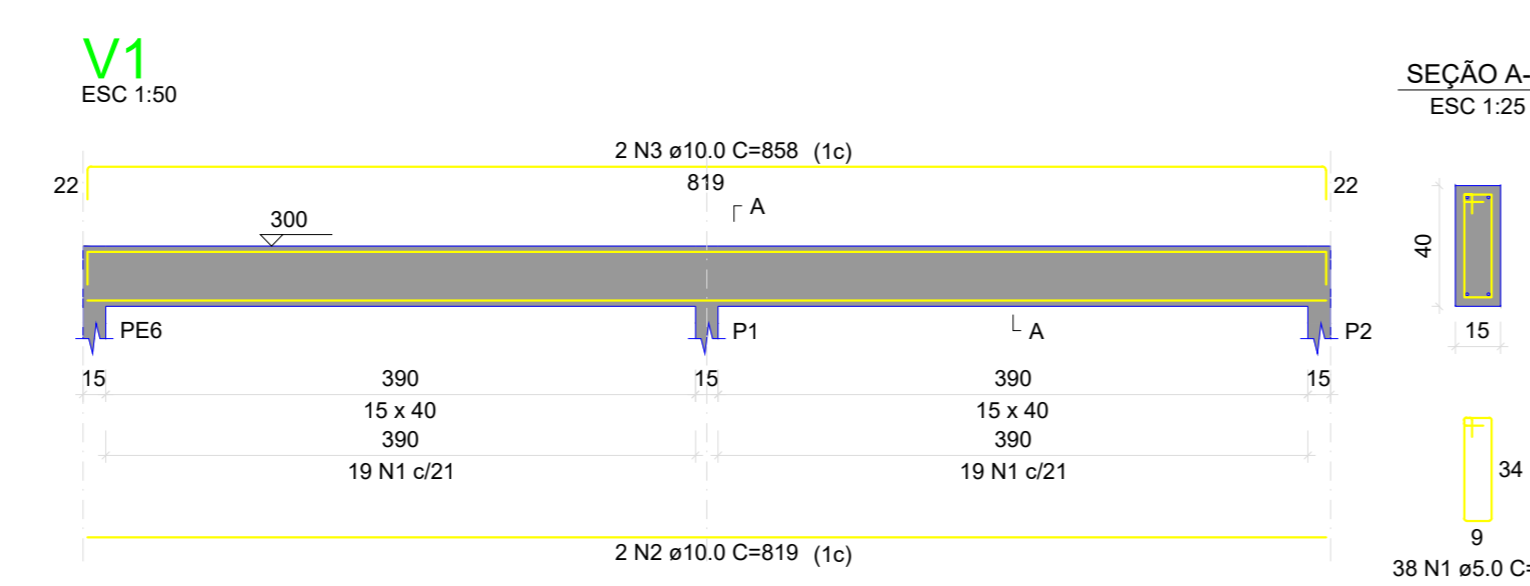
Características dos materiais			
fck (kgf/cm²)	Ecs (kgf/cm²)	fct (kgf/cm²)	Abatimento (cm)
25	24500	28	5,00

Dimensão máxima do agregado = 19 mm

Pilares			
Nome	Seção (cm)	Elevação (cm)	Nível (cm)
P1	15x30	0	300
P2	15x30	0	300
P3	15x30	0	300
P4	15x30	0	300
PE1	15x30	0	300
PE2	15x30	0	300
PE3	15x30	0	300
PE4	15x30	0	300
PE5	15x30	0	300
PE6	15x30	0	300
PE7	15x30	0	300
PE8	15x30	0	300
PE9	15x30	0	300
PE10	15x30	0	300
PE11	15x30	0	300
PE12	15x30	0	300



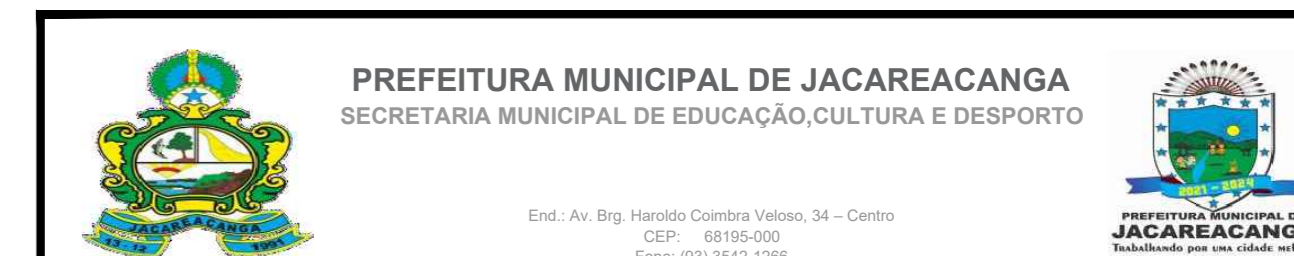
12 ESC ESTRUTURAL FORMA DO PAVIMENTO COBERTURA



AGG	DMAX (mm)	G TOTAL (%)	QUANT + 6% (kg/m³)	UNIT	PESO + 6% (kg)
CASO	10,0	63,8	9	12 m³	60,7
CASO	5,0	101,9	7	20 m³ (170 kg)	18,5
PESO TOTAL (kg)					79,2
CASO	60,7				
CASO	18,5				

Volume de concreto (C-25) = 1,29 m³
Área de forma = 25,47 m²

13 ESC ESTRUTURAL DETALHAMENTO DAS VIGAS



PROJETO ESTRUTURAL

REFORMA E AMPLIAÇÃO DA ESCOLA ESTADUAL DE ENSINO MÉDIO BRIGADEIRO HAROLDO COIMBRA VELOSO

Proprietário: PREFEITURA DE JACAREACANGA

Local: AVENIDA RAIMUNDO J. SANTOS, S/Nº, BAIRRO BELA VISTA - JACAREACANGA - PA

Autor do Projeto: MARLENE DE SOUZA RODRIGUES

Documento: 001 - 104 - 14101051-7

Responsável Técnico:

Assunto: ESTRUTURAL BLOCO B - SALAS DE AULA

Escala: INDICADA

Data: JUL/22

Folha: EST-02