

CONVÉS PRINCIPAL

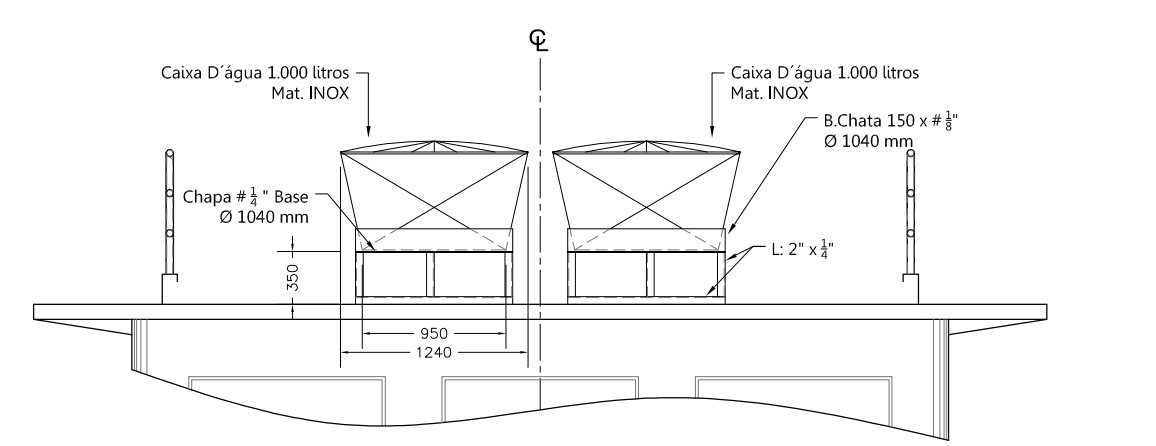
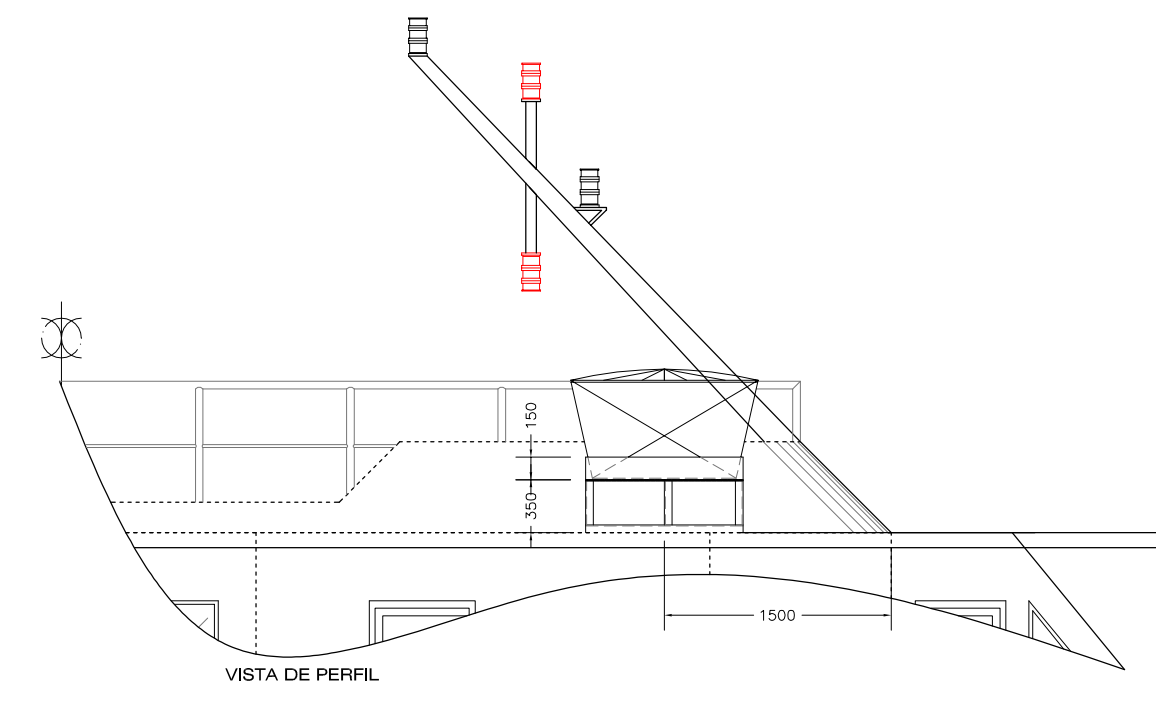
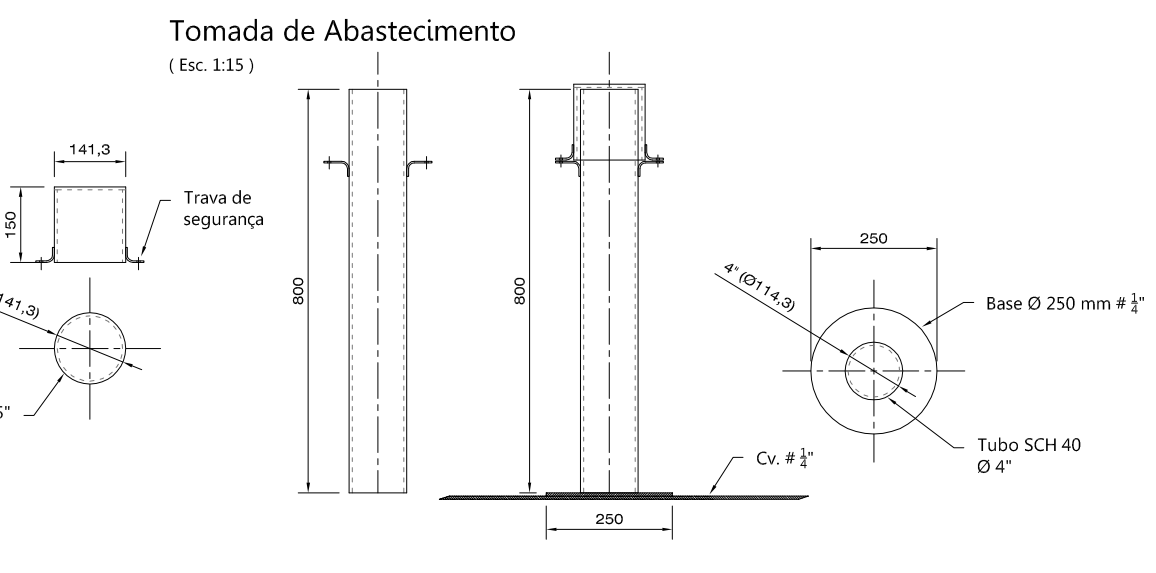
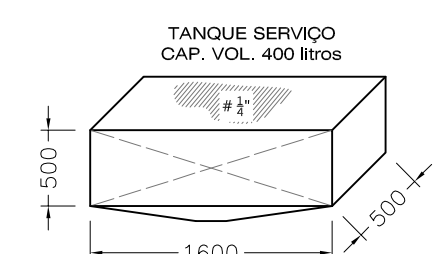
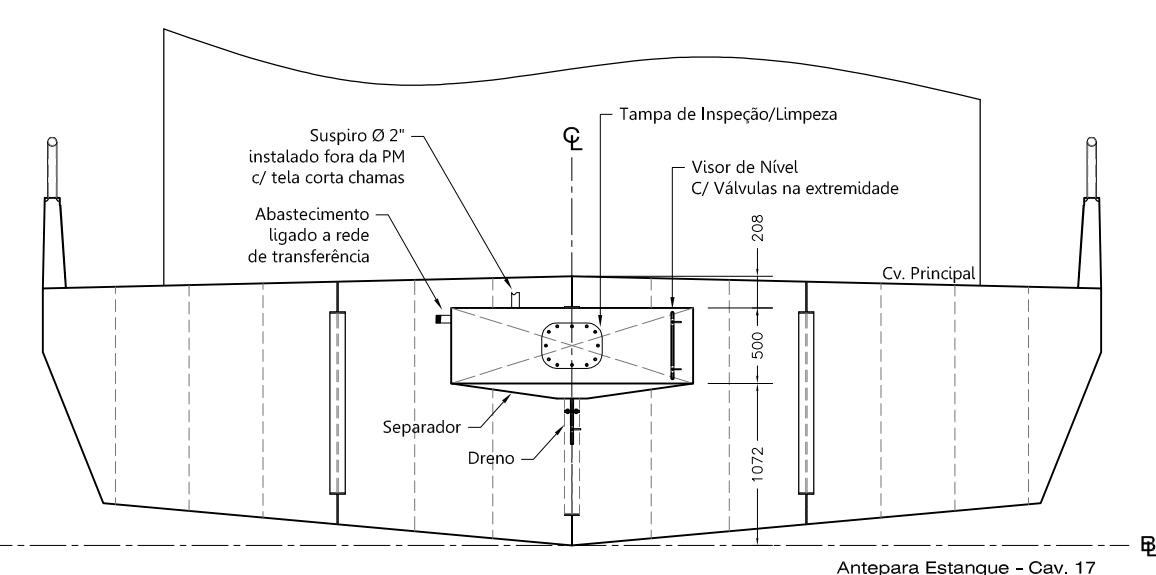
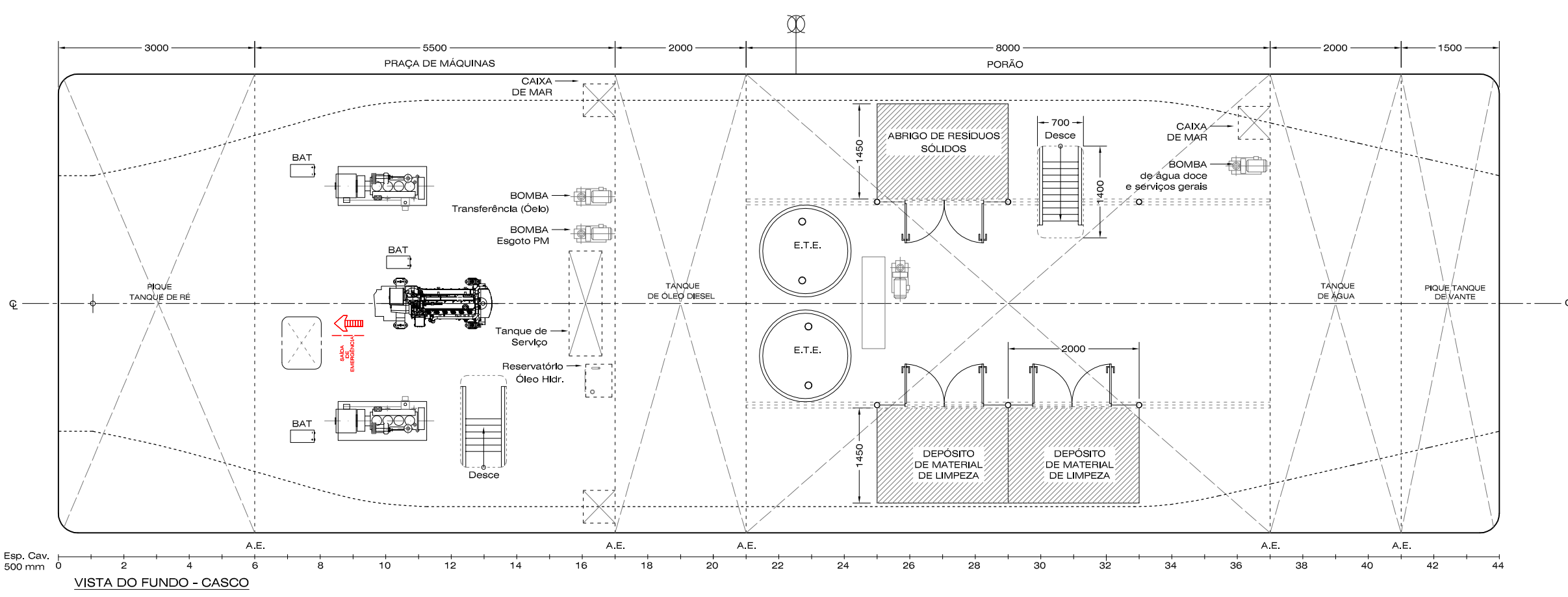
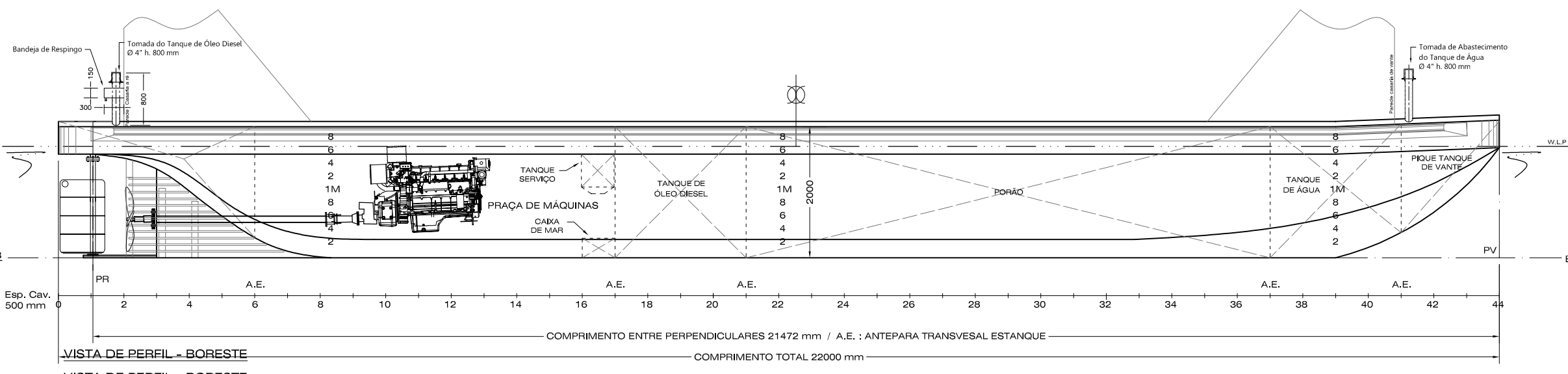
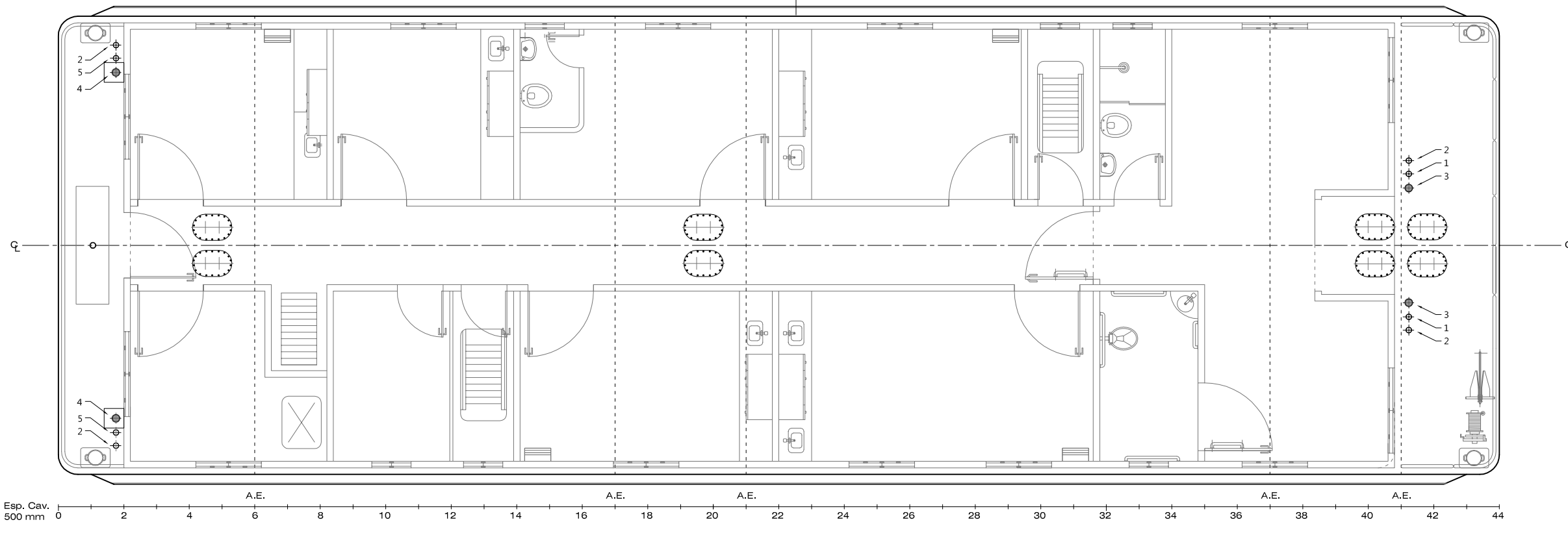


TABELA DE CAPACIDADES							
COMPARTIMENTO	Loc. entre Cavernas	Volume Mold. m³	Volume Útil m³	Peso Espec. t/m³	Peso Total t	LCG. (S.M.) m	VCG (L.B.) m
TANQUE DE ÁGUA	37 - 41	17.430	16.558	1,00	16.558	8,187	1,070
CAIXA D'ÁGUA - BE	29 - 33	1.000	1.000	1,00	1.000	3,986	7,421
CAIXA D'ÁGUA - BE	29 - 33	1.000	1.000	1,00	1.000	3,986	7,421
TOTAL		19.430	18.558		18.558		
TANQUE DE ÓLEO DIESEL	17 - 21	21.383	20.313	0,85	17.266	-1,764	0,958
TANQUE DE ÓLEO SERVIÇO *	15 - 17	0.400	0.400	0,85	0.340	-3,214	1,330
TOTAL		21.783	20.713		17.606		
E.T.E. Estação Trat. Efluentes *	21 - 25	1.200	1.200	1,00	1.200	0,140	1,050
TOTAL		1.200	1.200		1.200		
PORAÇÃO (Depósito)	21 - 37	81.841	77.748	-	-	3,176	0,983
TOTAL		81.841	77.748				

Nota: Volume Útil corresponde ao volume moldado menos 5% relativo a estrutura.  
Nota: (\*) Tanque não estrutural. // Referência LCG na Seção Mestre e VCG na Linha de Base (Unidade em metros).

ABASTECIMENTO E SUSPIROS			
ITEM	Quantidade (Unid.)	Descrição	Tipo / Material
1	02	Suspiro do TQ. de Água	Suspiro com Tampa / Tubo aço carbono STD - Ø 3" h. 760 mm
2	04	Suspiro do PQ, TQ. de Vante e Râ	Suspiro com Tampa / Tubo aço carbono STD - Ø 3" h. 760 mm
3	02	Tomada de Abastecimento TQ de água	Tomada com Tampa / Tubo aço carbono STD - Ø 4" h. 800 mm
4	02	Tomada de Abastecimento TQ de Óleo Diesel	Tubo aço carbono STD - Ø 4" h. 800 mm c/ Bandjeia de Respingo
5	02	Suspiro do TQ. de Óleo Diesel	Suspiro c/ Tampa e tela corta chamas / Tubo aço carbono STD - Ø 3" h. 760 mm

CARACTERÍSTICAS PRINCIPAIS		
COMPRIMENTO DO TOTAL (Casco)	22,00	m
COMPRIMENTO ENTRE PERPENDICULARES	21,47	m
BOCA MOLDADA	7,00	m
PONTAL MOLDADO	2,00	m
CALADO DE PROJETO (85% PONTAL)	1,70	m

QUADRO DE REVISÃO				
REV	DESCRIÇÃO	ELAB.	VERIF.	DATA

Contratado:	<b>RGF</b> Tecnologia Naval	Obra:	UNIDADE BÁSICA DE SAÚDE FLUVIAL - Nome a definir
Elaborado:	Fernando Oliveira CREA: 9511-DIAM	Título:	PLANO DE CAPACIDADES
Resp. Técnico:	Ricardo A. Sanchez CREA: 5081902172-DSP	Contratante:	FUNDO MUNICIPAL DE SAÚDE
Data:	JAN/2018	Escala:	1:75
Revisão:	00	Folhas:	1/1
Documento n.º	100218-12		