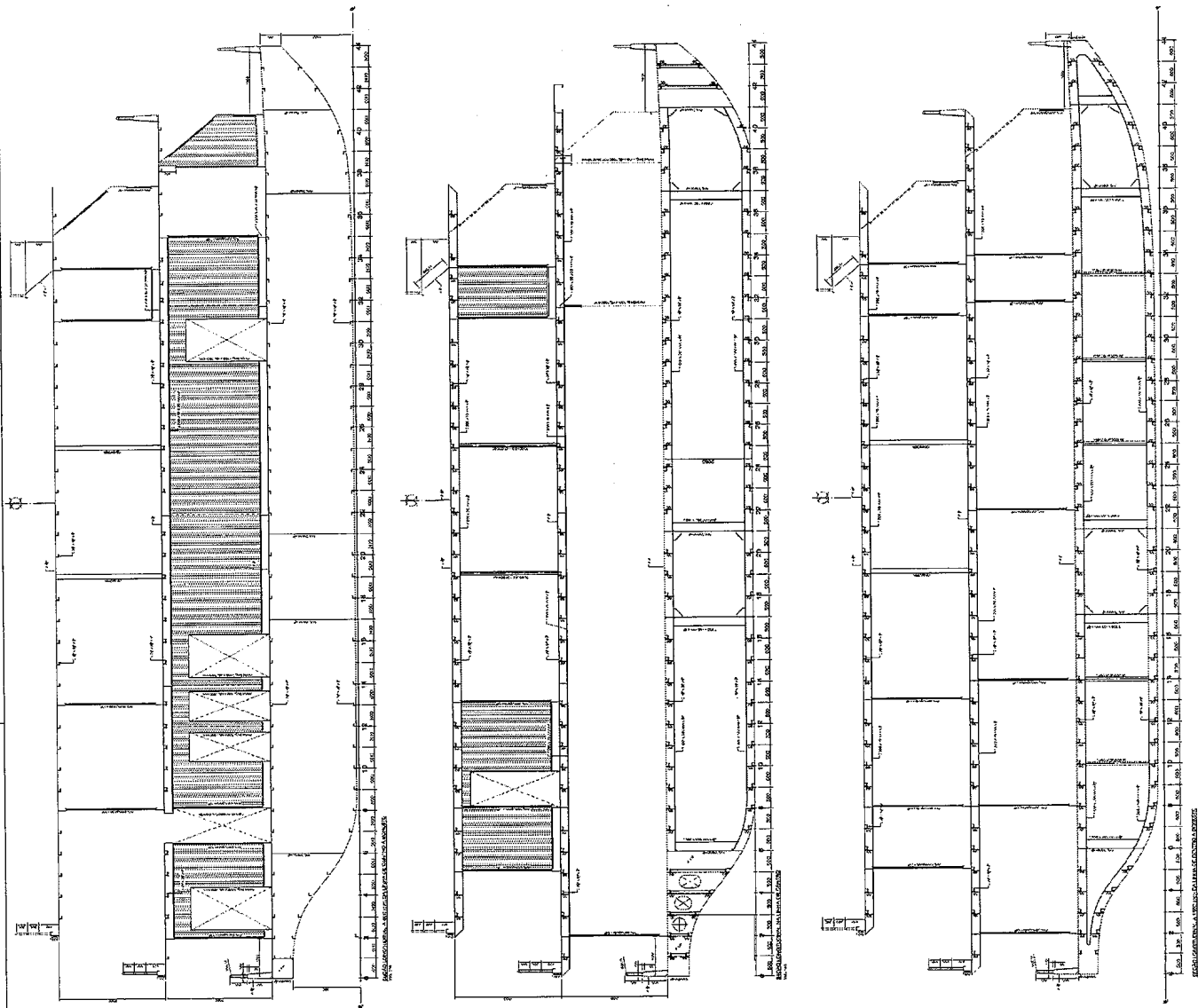


SUPLEMENTOS:

- 01 - Adotar Aço ASTM - 36
 - 02 - As Soluções das dimensões com espessuras superiores a 5", deverão passar pelas (2) de 10 mm e paradas (5) de 6 mm.
 - 03 - Todos os juntas soldadas deverão ser com filete contínuo;
 - 04 - Estações para solda em bruto de aço:
 - Recomendação: AWS A5.1 (Eletrodo E6010 (diâmetro 4 e 5 mm));
 - Recomendação: E6010 (diâmetro 4 e 5 mm);
 - 05 - Escalões com todos os acabamentos:
 - Revestimento: Epóxi (diâmetro 4 e 5 mm);
 - Soldagem no plano: AWS A5.1 (diâmetro 4 e 5 mm);
 - Recomendação: AWS A5.1 (diâmetro 4 e 5 mm);
 - 06 - Escalões nos eixos (diâmetro 4 mm);
 - Recomendação: AWS A5.1 (diâmetro 4 mm);
 - 07 - Aço para soldagem: AWS A5.1 (diâmetro 4 mm);
 - Recomendação: AWS A5.1 (diâmetro 4 mm);
- Recomendação o amontoador das estruturas com revestimento básico em temperatura de 125 a 225 graus e 115 a 35 graus (estábulo) e sulfato de cálcio (estábulo).



CARACTERÍSTICAS PRINCIPAIS

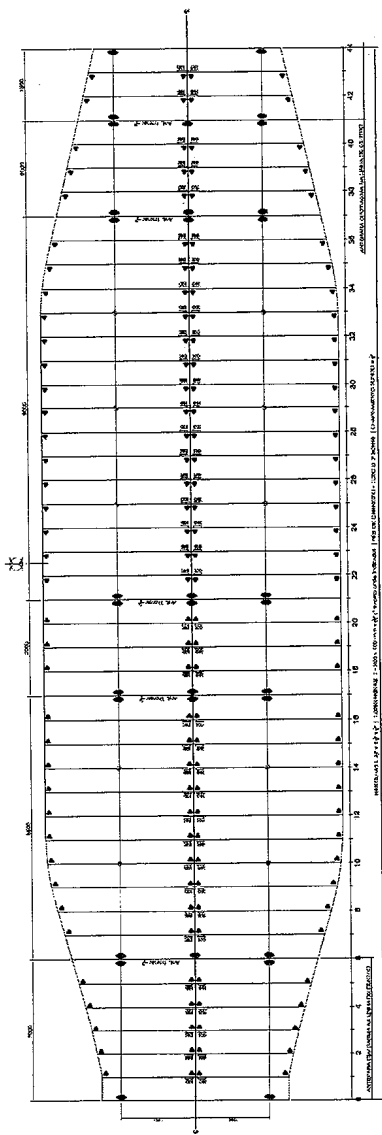
COMPARTIMENTO TOTAL (DIMENSÃO)	20,00	M
COMPARTIMENTO ENTRE PERPENDICULARES	21,00	M
BOGA MOLDADA	7,00	M
PONTAL MOLDADO	2,00	M
CALADO DE PROJETO (BOGA PONTAL)	1,70	M

QUADRO DE RESUMOS

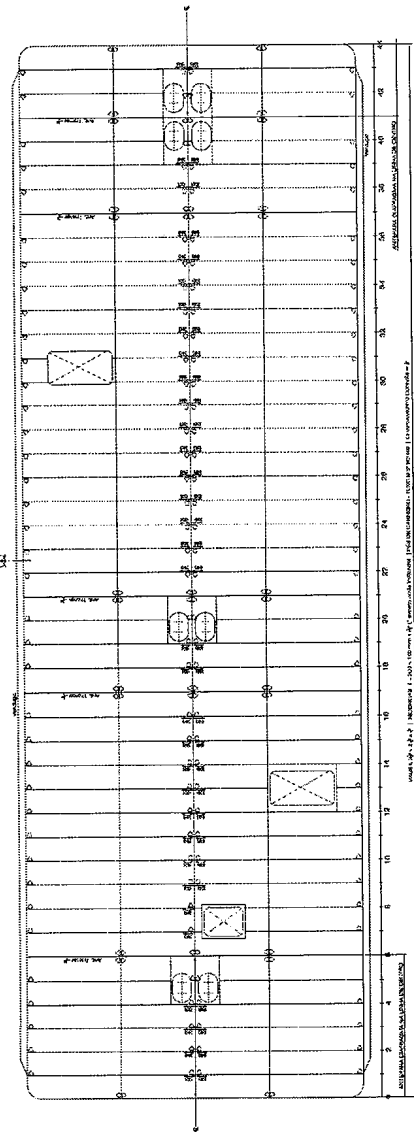
UNIDADE BÁSICA DE SAÚDE FLUVIAL - Norma a definir	
PLANO DE REPER. ESTRUTURA E SUPR. ÁGUA	
MUNICÍPIO MUNICIPAL DE SAUDE	

RECOMENDAÇÕES

- 01 - Aplicar Aço ASTM - 36
 - 02 - As Soldas dos elementos com espessura superior a 1/2" deverão possuir forma [P] de 10 mm e comprimento 100 mm.
 - 03 - Todos os pontos soldados deverão ser com área estendida;
 - 04 - Esboçada para solda: 90 graus de inclinação (estabelecido);
 Recomendação: E6010 (diâmetro 4 e 5 mm);
 - 05 - Dividida para solda de acabamento:
 Resistência Máxima: 590 e 600 MPa (tensão);
 Recomendação: E7018 (diâmetro 4 e 5 mm);
 Soldagem em fase: 3024 (diâmetro 4 e 5 mm);
 - 06 - Eletrodo com revestimento (eletrodo);
 Recomendação: 3021 (diâmetro 4 mm);
 - 07 - Arame tubular processado (AMG) - AWS/AAS;
 Revestimento: 3024 (diâmetro 4 e 5 mm);
 Recomendação: AWS A5.20 (diâmetro 1,20 mm);
- Recomendações e amarramentos das aberturas com revestimento blando em temperatura de 125 graus Celsius (estufa) a 115 +/- 30 (ambiente) e redução de 10% (ambiente e estufa).



DETA LHE
 1/20



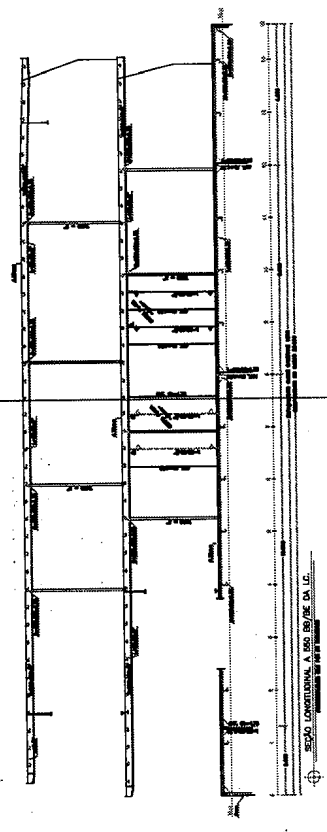
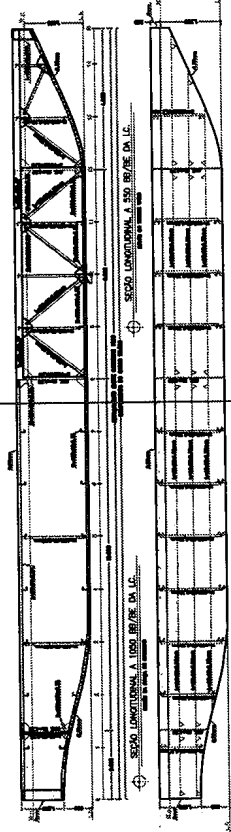
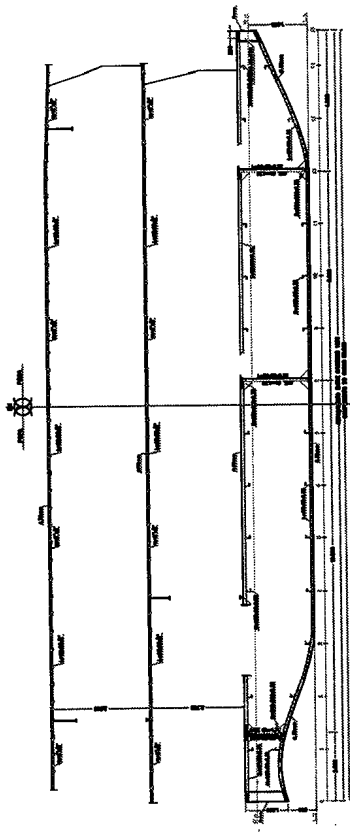
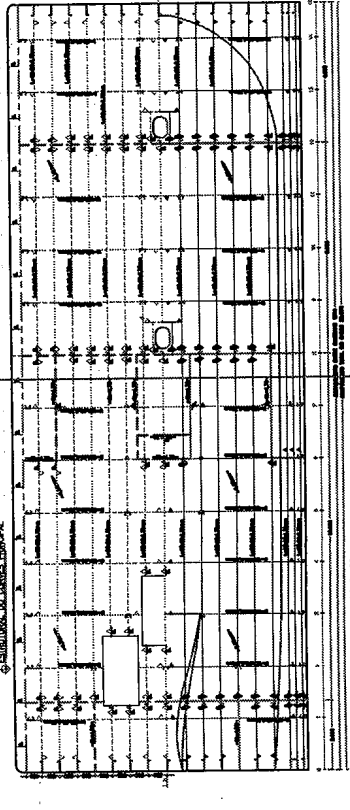
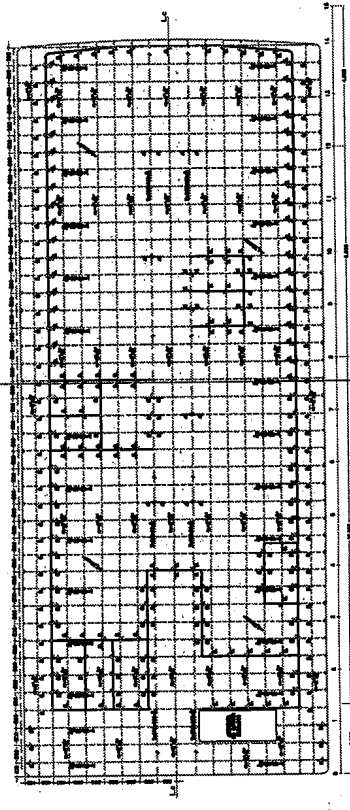
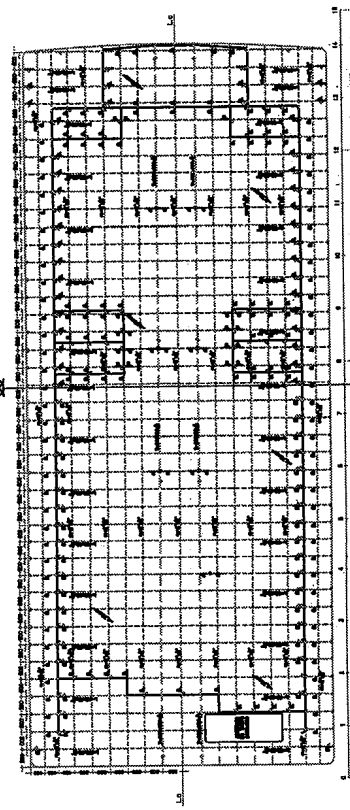
DETA LHE
 1/20

CAPACIDADES PRINCIPAIS	
COMPRIMENTO TOTAL	22,00 m
COMPRIMENTO ENTRE PERISCALARES	21,47 m
BOGA MOLDAVA	7,00 m
PONTAL MOLDAVO	2,00 m
CALADO DE PROJETO (BOM. PONTAL)	1,70 m

QUADRO DE REVISÃO	
Rev.	Descrição

UNIDADE BÁSICA DE SAÚDE FLUVIAL - Nome a definir	
Projeto	PLANO DE OBRAS, ESTUDO, PROJETO E EXECUÇÃO
Execução	

FUNDO MUNICIPAL DE SAÚDE	
Projeto	
Execução	



CONDIÇÕES GERAIS

Comprimento total: 21,00 metros
 Área total: 21,00 metros quadrados
 Área útil: 18,00 metros quadrados
 Área coberta: 18,00 metros quadrados
 Cálculo de carga: 1,75 metros

CARGA MÍNIMA CARREGADA (MÍNIMO) = 1,75 metros

ITEM	QUANTIDADE	UNIDADE	VALOR UNITÁRIO	VALOR TOTAL
1				
2				
3				
4				
5				
6				
7				
8				
9				
10				
11				
12				
13				
14				
15				
16				
17				
18				
19				
20				
21				
22				
23				
24				
25				
26				
27				
28				
29				
30				
31				
32				
33				
34				
35				
36				
37				
38				
39				
40				
41				
42				
43				
44				
45				
46				
47				
48				
49				
50				
51				
52				
53				
54				
55				
56				
57				
58				
59				
60				
61				
62				
63				
64				
65				
66				
67				
68				
69				
70				
71				
72				
73				
74				
75				
76				
77				
78				
79				
80				
81				
82				
83				
84				
85				
86				
87				
88				
89				
90				
91				
92				
93				
94				
95				
96				
97				
98				
99				
100				



LEGENDA DE EQUIPAMENTOS DA P. MÁQUINAS

1 - 2 - 3 - 4 - 5 - 6 - 7 - 8 - 9 - 10 - 11 - 12 - 13 - 14 - 15 - 16 - 17 - 18 - 19 - 20 - 21 - 22 - 23 - 24 - 25 - 26 - 27 - 28 - 29 - 30 - 31 - 32 - 33 - 34 - 35 - 36 - 37 - 38 - 39 - 40 - 41 - 42 - 43 - 44 - 45 - 46 - 47 - 48 - 49 - 50 - 51 - 52 - 53 - 54 - 55 - 56 - 57 - 58 - 59 - 60 - 61 - 62 - 63 - 64 - 65 - 66 - 67 - 68 - 69 - 70 - 71 - 72 - 73 - 74 - 75 - 76 - 77 - 78 - 79 - 80 - 81 - 82 - 83 - 84 - 85 - 86 - 87 - 88 - 89 - 90 - 91 - 92 - 93 - 94 - 95 - 96 - 97 - 98 - 99 - 100

TABELA DE QUANTIDADES

Quantidade	Descrição	Quantidade	Descrição
1	...	1	...
2	...	2	...
3	...	3	...
4	...	4	...
5	...	5	...
6	...	6	...
7	...	7	...
8	...	8	...
9	...	9	...
10	...	10	...
11	...	11	...
12	...	12	...
13	...	13	...
14	...	14	...
15	...	15	...
16	...	16	...
17	...	17	...
18	...	18	...
19	...	19	...
20	...	20	...
21	...	21	...
22	...	22	...
23	...	23	...
24	...	24	...
25	...	25	...
26	...	26	...
27	...	27	...
28	...	28	...
29	...	29	...
30	...	30	...
31	...	31	...
32	...	32	...
33	...	33	...
34	...	34	...
35	...	35	...
36	...	36	...
37	...	37	...
38	...	38	...
39	...	39	...
40	...	40	...
41	...	41	...
42	...	42	...
43	...	43	...
44	...	44	...
45	...	45	...
46	...	46	...
47	...	47	...
48	...	48	...
49	...	49	...
50	...	50	...
51	...	51	...
52	...	52	...
53	...	53	...
54	...	54	...
55	...	55	...
56	...	56	...
57	...	57	...
58	...	58	...
59	...	59	...
60	...	60	...
61	...	61	...
62	...	62	...
63	...	63	...
64	...	64	...
65	...	65	...
66	...	66	...
67	...	67	...
68	...	68	...
69	...	69	...
70	...	70	...
71	...	71	...
72	...	72	...
73	...	73	...
74	...	74	...
75	...	75	...
76	...	76	...
77	...	77	...
78	...	78	...
79	...	79	...
80	...	80	...
81	...	81	...
82	...	82	...
83	...	83	...
84	...	84	...
85	...	85	...
86	...	86	...
87	...	87	...
88	...	88	...
89	...	89	...
90	...	90	...
91	...	91	...
92	...	92	...
93	...	93	...
94	...	94	...
95	...	95	...
96	...	96	...
97	...	97	...
98	...	98	...
99	...	99	...
100	...	100	...

LEV. DE FACHADA

PLANO DE ANDAR

SECCÃO

LEV. DE FACHADA

PLANO DE ANDAR

SECCÃO

LEV. DE FACHADA

PLANO DE ANDAR

SECCÃO

LEGENDA DE EQUIPAMENTOS DA P. MÁQUINAS

1 - 2 - 3 - 4 - 5 - 6 - 7 - 8 - 9 - 10 - 11 - 12 - 13 - 14 - 15 - 16 - 17 - 18 - 19 - 20 - 21 - 22 - 23 - 24 - 25 - 26 - 27 - 28 - 29 - 30 - 31 - 32 - 33 - 34 - 35 - 36 - 37 - 38 - 39 - 40 - 41 - 42 - 43 - 44 - 45 - 46 - 47 - 48 - 49 - 50 - 51 - 52 - 53 - 54 - 55 - 56 - 57 - 58 - 59 - 60 - 61 - 62 - 63 - 64 - 65 - 66 - 67 - 68 - 69 - 70 - 71 - 72 - 73 - 74 - 75 - 76 - 77 - 78 - 79 - 80 - 81 - 82 - 83 - 84 - 85 - 86 - 87 - 88 - 89 - 90 - 91 - 92 - 93 - 94 - 95 - 96 - 97 - 98 - 99 - 100

TABELA DE QUANTIDADES

Quantidade	Descrição	Quantidade	Descrição
1	...	1	...
2	...	2	...
3	...	3	...
4	...	4	...
5	...	5	...
6	...	6	...
7	...	7	...
8	...	8	...
9	...	9	...
10	...	10	...
11	...	11	...
12	...	12	...
13	...	13	...
14	...	14	...
15	...	15	...
16	...	16	...
17	...	17	...
18	...	18	...
19	...	19	...
20	...	20	...
21	...	21	...
22	...	22	...
23	...	23	...
24	...	24	...
25	...	25	...
26	...	26	...
27	...	27	...
28	...	28	...
29	...	29	...
30	...	30	...
31	...	31	...
32	...	32	...
33	...	33	...
34	...	34	...
35	...	35	...
36	...	36	...
37	...	37	...
38	...	38	...
39	...	39	...
40	...	40	...
41	...	41	...
42	...	42	...
43	...	43	...
44	...	44	...
45	...	45	...
46	...	46	...
47	...	47	...
48	...	48	...
49	...	49	...
50	...	50	...
51	...	51	...
52	...	52	...
53	...	53	...
54	...	54	...
55	...	55	...
56	...	56	...
57	...	57	...
58	...	58	...
59	...	59	...
60	...	60	...
61	...	61	...
62	...	62	...
63	...	63	...
64	...	64	...
65	...	65	...
66	...	66	...
67	...	67	...
68	...	68	...
69	...	69	...
70	...	70	...
71	...	71	...
72	...	72	...
73	...	73	...
74	...	74	...
75	...	75	...
76	...	76	...
77	...	77	...
78	...	78	...
79	...	79	...
80	...	80	...
81	...	81	...
82	...	82	...
83	...	83	...
84	...	84	...
85	...	85	...
86	...	86	...
87	...	87	...
88	...	88	...
89	...	89	...
90	...	90	...
91	...	91	...
92	...	92	...
93	...	93	...
94	...	94	...
95	...	95	...
96	...	96	...
97	...	97	...
98	...	98	...
99	...	99	...
100	...	100	...

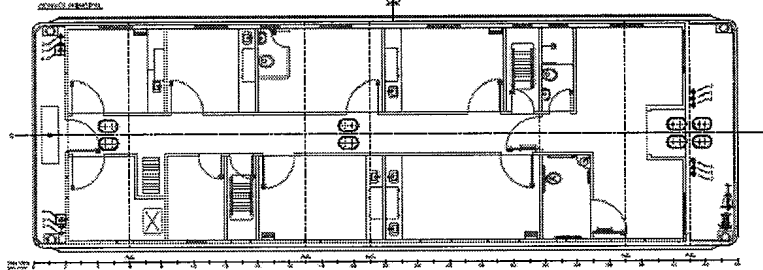
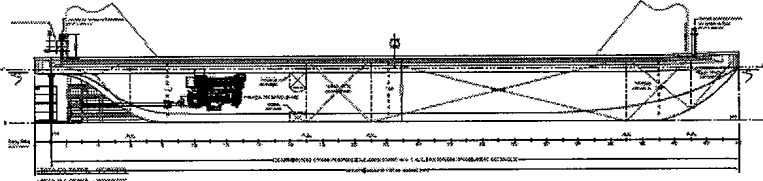
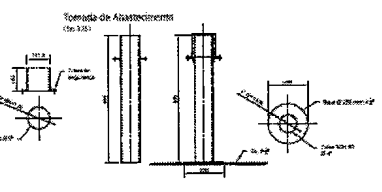
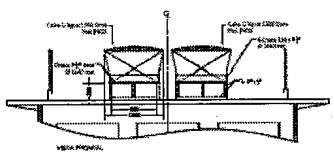
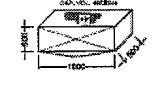
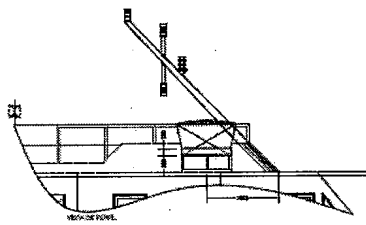
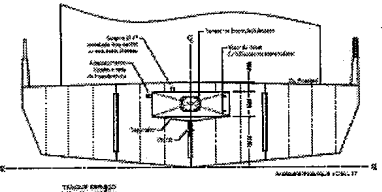
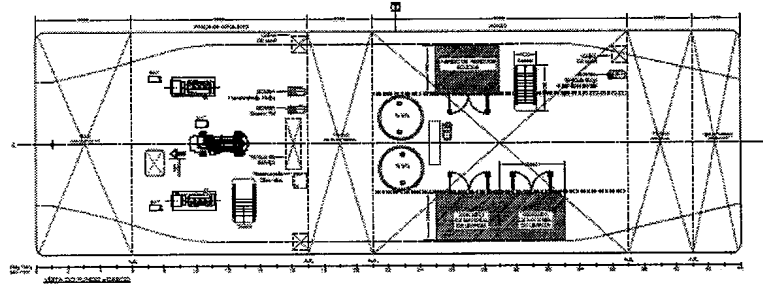


TABELA DE QUANTIDADES						
COMPARTIMENTO	Quantidade	Unidade	Valor Unit.	Valor Total	LOL	VEZ
ESTRUTURA DO PONTE	12,00	m ²	1.500,00	18.000,00	12,00	1,00
ESTRUTURA DO CASCO	28,00	m ²	1.500,00	42.000,00	28,00	1,00
ESTRUTURA DO DECK	14,00	m ²	1.500,00	21.000,00	14,00	1,00
TOTAL	54,00	m ²	1.500,00	81.000,00	54,00	1,00
ESTRUTURA DO CASCO	12,00	m ²	1.500,00	18.000,00	12,00	1,00
TOTAL	24,00	m ²	1.500,00	36.000,00	24,00	1,00
ESTRUTURA DO DECK	14,00	m ²	1.500,00	21.000,00	14,00	1,00
TOTAL	28,00	m ²	1.500,00	42.000,00	28,00	1,00
TOTAL	82,00	m ²	1.500,00	123.000,00	82,00	1,00

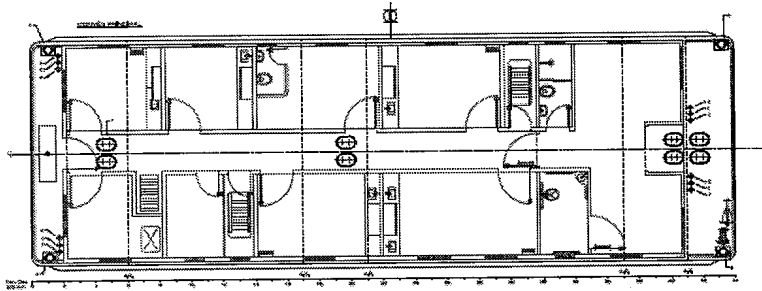
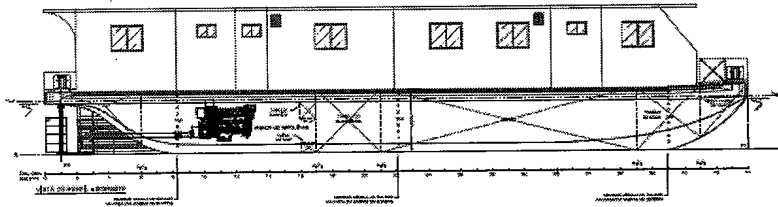


ABASTECIMENTO E SUPRIMENTO		
ITEM	Quantidade	Valor Unit.
1	100	100,00
2	200	200,00
3	300	300,00
4	400	400,00
5	500	500,00
6	600	600,00
7	700	700,00
8	800	800,00
9	900	900,00
10	1000	1000,00



CARACTERÍSTICAS PRINCIPAIS		
COMPRIMENTO DO TOTAL (COMBOS)	22,00	m
COMPRIMENTO ENTRE PERPENDICULARES	21,47	m
BRAGA INCLINADA	7,00	m
PONTAL (ALÇURA)	2,00	m
CALADO DE PROJEITO (SEM PONTAL)	1,70	m

CLASSE DE SERVIÇOS			
CLASSIFICAÇÃO	VALOR	TOMAR	DATA
ALV			
UNIDADE BÁSICA DE SAÚDE FLUVIAL - Niterói a/des/8			
FUNDO MUNICIPAL DE SAÚDE			



Anexo ao edital principal			
Item	Quantidade (unidade)	Descrição	Valor (R\$)
1	01	Embarcação de 22,00m	22.000,00
2	01	Motor Diesel 22 CV	2.500,00
3	01	Motor Diesel 22 CV	2.500,00
4	01	Motor Diesel 22 CV	2.500,00
5	01	Motor Diesel 22 CV	2.500,00
6	01	Motor Diesel 22 CV	2.500,00
7	01	Motor Diesel 22 CV	2.500,00
8	01	Motor Diesel 22 CV	2.500,00
9	01	Motor Diesel 22 CV	2.500,00
10	01	Motor Diesel 22 CV	2.500,00

MARCAÇÕES E INSCRIÇÕES NO CASCO (Item 0218 - Normam 02):

a) A embarcação deverá ser mantida de modo visível e durável, com letras e algarismos de tamanho adequado às dimensões da embarcação, do seguinte modo:

- 1) Nome da embarcação e porto de inscrição.
- 2) No caso - nome da embarcação juntamente com o porto de inscrição e;
- 3) No caso - nome da embarcação nos dois bordos.

b) Escala de calado. Será escrita a bordo e a bombordo, a serca e a ré (ou pontos em que a quilha encosta os cantos do roda de proa e do cadaste) e a profundidade em medidas cúbicas.

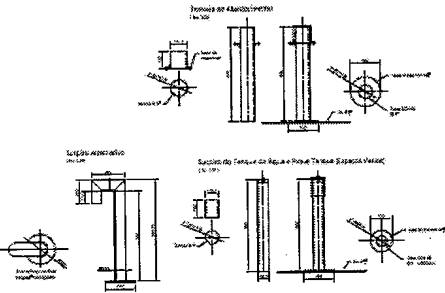
c) Embarcações que transportem passageiros. As embarcações que transportem passageiros deverão ser afixadas, em local visível aos passageiros, uma placa contendo o número de inscrição da embarcação, peso máximo de carga, número máximo de passageiros, etc. e a embarcação está autorizada a transportar o número de pessoas de CM em cuja jurisdição a embarcação estiver registrada.

d) A embarcação deverá ser mantida de modo visível e durável, com letras e algarismos de tamanho adequado às dimensões da embarcação, do seguinte modo:

- 1) Nome da embarcação, porto de inscrição e número de inscrição.
- 2) No caso - nome da embarcação juntamente com o porto de inscrição e o número de inscrição;
- 3) No caso - nome da embarcação nos dois bordos.

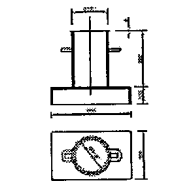
e) Escala de calado. Será escrita a bordo e a bombordo, a serca e a ré (ou pontos em que a quilha encosta os cantos do roda de proa e do cadaste) e a profundidade em medidas cúbicas.

f) Embarcações de Regras Fôlitas. As embarcações de propriedade de órgãos públicos serão sinalizadas por meio de cores e distintivos adotados por seus respectivos órgãos.

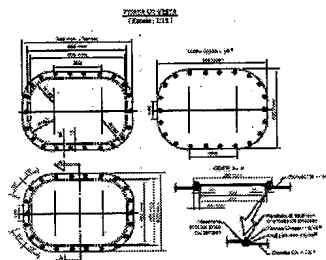
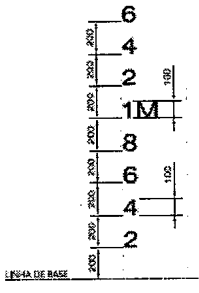


NOME DA EMBARCAÇÃO - PORTO DE INSCRIÇÃO
(Linha de base - 100mm)
NOME DA EMBARCAÇÃO
(Linha de base - 100mm)

CABEÇOS SIMPLES DE ANARRAÇÃO - DN 07
(Norma 2018)



DESENVOLVIMENTO DOS CABEÇOS DE ANARRAÇÃO PARA USOS PÚBLICOS MARÍTIMOS. CONFORME AS NORMAS DA ABNT (NBR 1591 - FIBRAS E FIBRILAS). MATERIAL: CORDÃO - COTÃO - 12MM Ø - 1000g/m. CANTO: 100º.



MARCA DE CALADO
ESC. 1:20

CARACTERÍSTICAS PRINCIPAIS	
COMPRIMENTO DO TOTAL (COMO)	22,00 m
COMPRIMENTO ENTRE PERPENDICULARES	21,42 m
BOGA INGLESA	3,00 m
FONTAL INGLESA	2,00 m
CALADO DE PROJETO (SEM FONTE)	3,70 m

QUADRO DE REVISÃO			
REV.	DATA	FEITO POR	APROVADO POR

UNIDADE: SAÍDA DE SAÍDA FLUVIAL - Nome e data
MARCA, ASSINATURA DO CHEFE DE CANTO
FUNDO MUNICIPAL DE SAÚDE

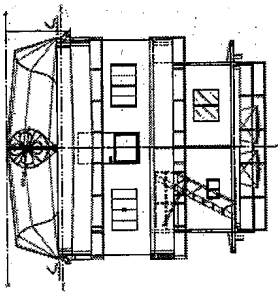
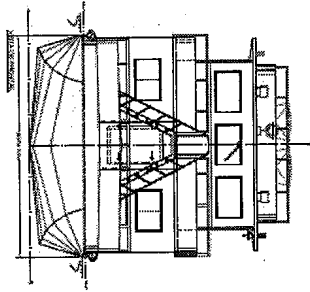
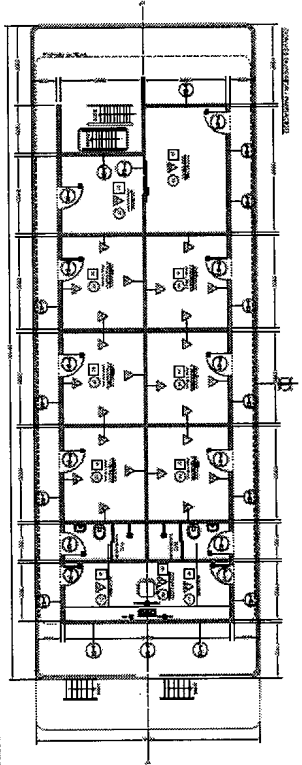
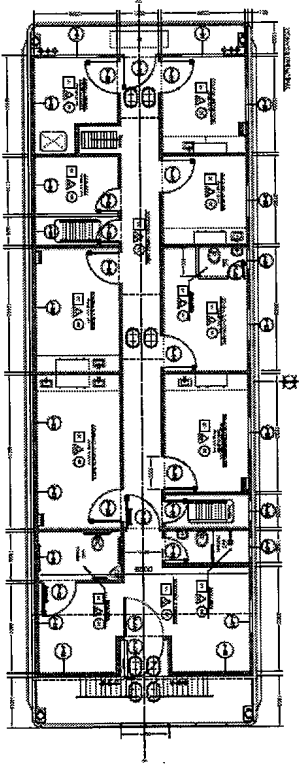
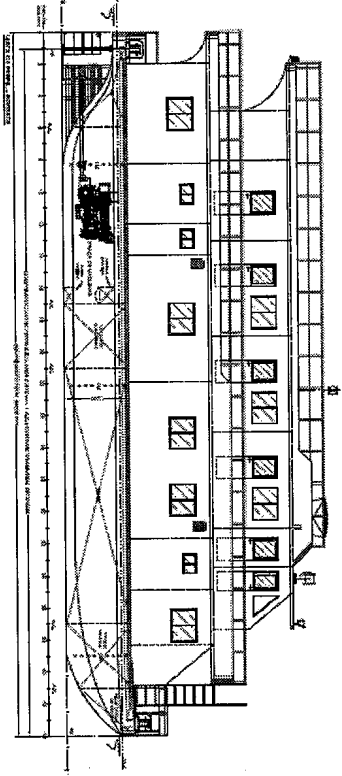


TABELA DOS MATERIAIS

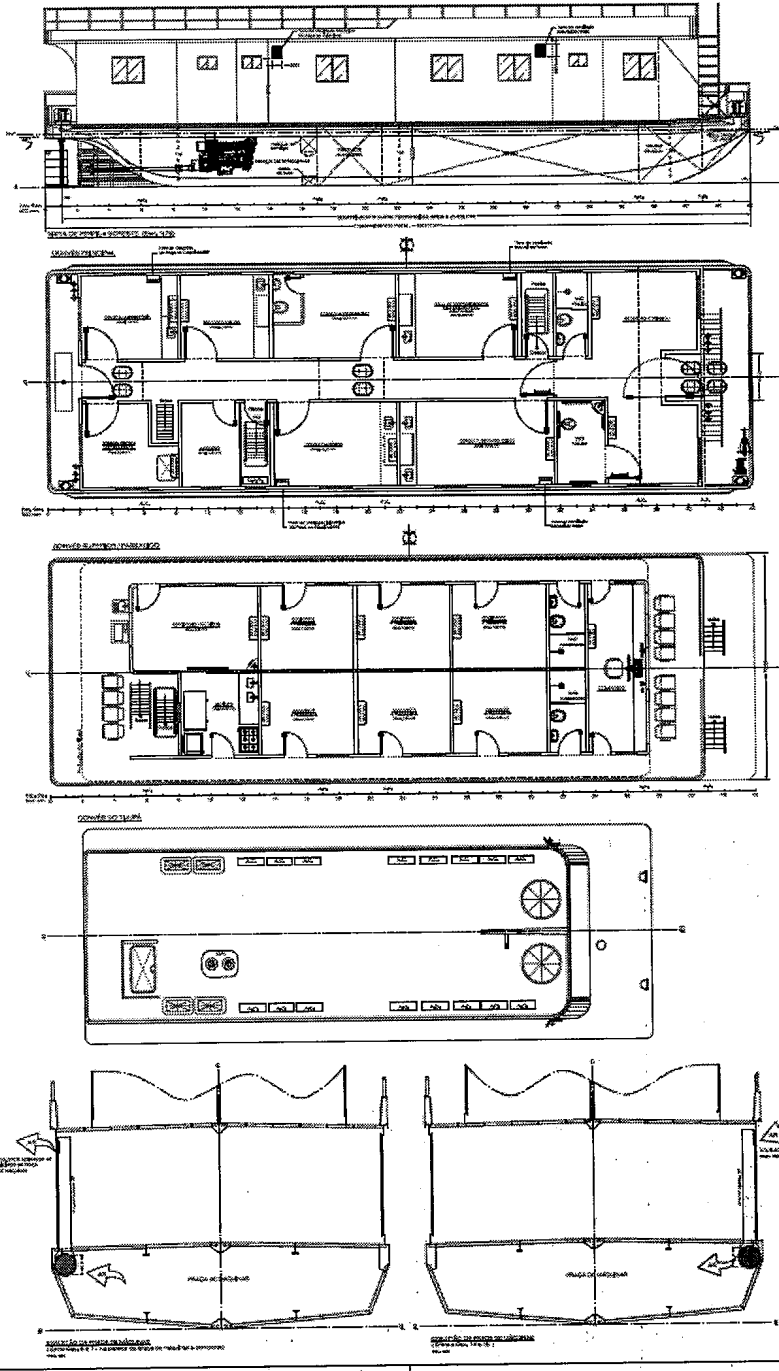
CD	QUANTIDADE	UNIDADE	DESCRIÇÃO
01	1	m²	CONCRETO ARMADO
02	1	m³	TIPO 1500
03	1	m³	TIPO 2000
04	1	m³	TIPO 2500
05	1	m³	TIPO 3000
06	1	m³	TIPO 3500
07	1	m³	TIPO 4000
08	1	m³	TIPO 4500
09	1	m³	TIPO 5000
10	1	m³	TIPO 5500
11	1	m³	TIPO 6000
12	1	m³	TIPO 6500
13	1	m³	TIPO 7000
14	1	m³	TIPO 7500
15	1	m³	TIPO 8000
16	1	m³	TIPO 8500
17	1	m³	TIPO 9000
18	1	m³	TIPO 9500
19	1	m³	TIPO 10000
20	1	m³	TIPO 10500
21	1	m³	TIPO 11000
22	1	m³	TIPO 11500
23	1	m³	TIPO 12000
24	1	m³	TIPO 12500
25	1	m³	TIPO 13000
26	1	m³	TIPO 13500
27	1	m³	TIPO 14000
28	1	m³	TIPO 14500
29	1	m³	TIPO 15000
30	1	m³	TIPO 15500
31	1	m³	TIPO 16000
32	1	m³	TIPO 16500
33	1	m³	TIPO 17000
34	1	m³	TIPO 17500
35	1	m³	TIPO 18000
36	1	m³	TIPO 18500
37	1	m³	TIPO 19000
38	1	m³	TIPO 19500
39	1	m³	TIPO 20000
40	1	m³	TIPO 20500
41	1	m³	TIPO 21000
42	1	m³	TIPO 21500
43	1	m³	TIPO 22000
44	1	m³	TIPO 22500
45	1	m³	TIPO 23000
46	1	m³	TIPO 23500
47	1	m³	TIPO 24000
48	1	m³	TIPO 24500
49	1	m³	TIPO 25000
50	1	m³	TIPO 25500
51	1	m³	TIPO 26000
52	1	m³	TIPO 26500
53	1	m³	TIPO 27000
54	1	m³	TIPO 27500
55	1	m³	TIPO 28000
56	1	m³	TIPO 28500
57	1	m³	TIPO 29000
58	1	m³	TIPO 29500
59	1	m³	TIPO 30000
60	1	m³	TIPO 30500
61	1	m³	TIPO 31000
62	1	m³	TIPO 31500
63	1	m³	TIPO 32000
64	1	m³	TIPO 32500
65	1	m³	TIPO 33000
66	1	m³	TIPO 33500
67	1	m³	TIPO 34000
68	1	m³	TIPO 34500
69	1	m³	TIPO 35000
70	1	m³	TIPO 35500
71	1	m³	TIPO 36000
72	1	m³	TIPO 36500
73	1	m³	TIPO 37000
74	1	m³	TIPO 37500
75	1	m³	TIPO 38000
76	1	m³	TIPO 38500
77	1	m³	TIPO 39000
78	1	m³	TIPO 39500
79	1	m³	TIPO 40000
80	1	m³	TIPO 40500
81	1	m³	TIPO 41000
82	1	m³	TIPO 41500
83	1	m³	TIPO 42000
84	1	m³	TIPO 42500
85	1	m³	TIPO 43000
86	1	m³	TIPO 43500
87	1	m³	TIPO 44000
88	1	m³	TIPO 44500
89	1	m³	TIPO 45000
90	1	m³	TIPO 45500
91	1	m³	TIPO 46000
92	1	m³	TIPO 46500
93	1	m³	TIPO 47000
94	1	m³	TIPO 47500
95	1	m³	TIPO 48000
96	1	m³	TIPO 48500
97	1	m³	TIPO 49000
98	1	m³	TIPO 49500
99	1	m³	TIPO 50000
100	1	m³	TIPO 50500

TABELA DE ESPECIFICAÇÕES

SÍMBOLO	DESCRIÇÃO	UNIDADE	QUANTIDADE
○	CONCRETO ARMADO	m³	1
△	TIPO 1500	m³	1
□	TIPO 2000	m³	1
◇	TIPO 2500	m³	1
○	TIPO 3000	m³	1
△	TIPO 3500	m³	1
□	TIPO 4000	m³	1
◇	TIPO 4500	m³	1
○	TIPO 5000	m³	1
△	TIPO 5500	m³	1
□	TIPO 6000	m³	1
◇	TIPO 6500	m³	1
○	TIPO 7000	m³	1
△	TIPO 7500	m³	1
□	TIPO 8000	m³	1
◇	TIPO 8500	m³	1
○	TIPO 9000	m³	1
△	TIPO 9500	m³	1
□	TIPO 10000	m³	1
◇	TIPO 10500	m³	1
○	TIPO 11000	m³	1
△	TIPO 11500	m³	1
□	TIPO 12000	m³	1
◇	TIPO 12500	m³	1
○	TIPO 13000	m³	1
△	TIPO 13500	m³	1
□	TIPO 14000	m³	1
◇	TIPO 14500	m³	1
○	TIPO 15000	m³	1
△	TIPO 15500	m³	1
□	TIPO 16000	m³	1
◇	TIPO 16500	m³	1
○	TIPO 17000	m³	1
△	TIPO 17500	m³	1
□	TIPO 18000	m³	1
◇	TIPO 18500	m³	1
○	TIPO 19000	m³	1
△	TIPO 19500	m³	1
□	TIPO 20000	m³	1
◇	TIPO 20500	m³	1
○	TIPO 21000	m³	1
△	TIPO 21500	m³	1
□	TIPO 22000	m³	1
◇	TIPO 22500	m³	1
○	TIPO 23000	m³	1
△	TIPO 23500	m³	1
□	TIPO 24000	m³	1
◇	TIPO 24500	m³	1
○	TIPO 25000	m³	1
△	TIPO 25500	m³	1
□	TIPO 26000	m³	1
◇	TIPO 26500	m³	1
○	TIPO 27000	m³	1
△	TIPO 27500	m³	1
□	TIPO 28000	m³	1
◇	TIPO 28500	m³	1
○	TIPO 29000	m³	1
△	TIPO 29500	m³	1
□	TIPO 30000	m³	1
◇	TIPO 30500	m³	1
○	TIPO 31000	m³	1
△	TIPO 31500	m³	1
□	TIPO 32000	m³	1
◇	TIPO 32500	m³	1
○	TIPO 33000	m³	1
△	TIPO 33500	m³	1
□	TIPO 34000	m³	1
◇	TIPO 34500	m³	1
○	TIPO 35000	m³	1
△	TIPO 35500	m³	1
□	TIPO 36000	m³	1
◇	TIPO 36500	m³	1
○	TIPO 37000	m³	1
△	TIPO 37500	m³	1
□	TIPO 38000	m³	1
◇	TIPO 38500	m³	1
○	TIPO 39000	m³	1
△	TIPO 39500	m³	1
□	TIPO 40000	m³	1
◇	TIPO 40500	m³	1
○	TIPO 41000	m³	1
△	TIPO 41500	m³	1
□	TIPO 42000	m³	1
◇	TIPO 42500	m³	1
○	TIPO 43000	m³	1
△	TIPO 43500	m³	1
□	TIPO 44000	m³	1
◇	TIPO 44500	m³	1
○	TIPO 45000	m³	1
△	TIPO 45500	m³	1
□	TIPO 46000	m³	1
◇	TIPO 46500	m³	1
○	TIPO 47000	m³	1
△	TIPO 47500	m³	1
□	TIPO 48000	m³	1
◇	TIPO 48500	m³	1
○	TIPO 49000	m³	1
△	TIPO 49500	m³	1
□	TIPO 50000	m³	1

TABELA DE ESPECIFICAÇÕES

DESCRIÇÃO	UNIDADE	QUANTIDADE
CONCRETO ARMADO	m³	1
TIPO 1500	m³	1
TIPO 2000	m³	1
TIPO 2500	m³	1
TIPO 3000	m³	1
TIPO 3500	m³	1
TIPO 4000	m³	1
TIPO 4500	m³	1
TIPO 5000	m³	1
TIPO 5500	m³	1
TIPO 6000	m³	1
TIPO 6500	m³	1
TIPO 7000	m³	1
TIPO 7500	m³	1
TIPO 8000	m³	1
TIPO 8500	m³	1
TIPO 9000	m³	1
TIPO 9500	m³	1
TIPO 10000	m³	1
TIPO 10500	m³	1
TIPO 11000	m³	1
TIPO 11500	m³	1
TIPO 12000	m³	1
TIPO 12500	m³	1
TIPO 13000	m³	1
TIPO 13500	m³	1
TIPO 14000	m³	1
TIPO 14500	m³	1
TIPO 15000	m³	1
TIPO 15500	m³	1
TIPO 16000	m³	1
TIPO 16500	m³	1
TIPO 17000	m³	1
TIPO 17500	m³	1
TIPO 18000	m³	1
TIPO 18500	m³	1
TIPO 19000	m³	1
TIPO 19500	m³	1
TIPO 20000	m³	1
TIPO 20500	m³	1
TIPO 21000	m³	1
TIPO 21500	m³	1
TIPO 22000	m³	1
TIPO 22500	m³	1
TIPO 23000	m³	1
TIPO 23500	m³	1
TIPO 24000	m³	1
TIPO 24500	m³	1
TIPO 25000	m³	1
TIPO 25500	m³	1
TIPO 26000	m³	1
TIPO 26500	m³	1
TIPO 27000	m³	1
TIPO 27500	m³	1
TIPO 28000	m³	1
TIPO 28500	m³	1
TIPO 29000	m³	1
TIPO 29500	m³	1
TIPO 30000	m³	1
TIPO 30500	m³	1
TIPO 31000	m³	1
TIPO 31500	m³	1
TIPO 32000	m³	1
TIPO 32500	m³	1
TIPO 33000	m³	1
TIPO 33500	m³	1
TIPO 34000	m³	1
TIPO 34500	m³	1
TIPO 35000	m³	1
TIPO 35500	m³	1
TIPO 36000	m³	1
TIPO 36500	m³	1
TIPO 37000	m³	1
TIPO 37500	m³	1
TIPO 38000	m³	1
TIPO 38500	m³	1
TIPO 39000	m³	1
TIPO 39500	m³	1
TIPO 40000	m³	1
TIPO 40500	m³	1
TIPO 41000	m³	1
TIPO 41500	m³	1
TIPO 42000	m³	1
TIPO 42500	m³	1
TIPO 43000	m³	1
TIPO 43500	m³	1
TIPO 44000	m³	1
TIPO 44500	m³	1
TIPO 45000	m³	1
TIPO 45500	m³	1
TIPO 46000	m³	1
TIPO 46500	m³	1
TIPO 47000	m³	1
TIPO 47500	m³	1
TIPO 48000	m³	1
TIPO 48		



QUADRO DE CLIMATIZAÇÃO

TIPO	CAPACIDADE TÉRMICA	NÍVEL ECONÔMICO	ÁMBIENTE CLIMATIZADO	QUANTIDADE
SPUT	4000 BTU	CLASSE - A	FORMIGÃO E TUBO PARA 1ª. PAREDE	02
SPUT	4000 BTU	CLASSE - A	CONCRETO COLADO	02
SPUT	4000 BTU	CLASSE - A	CONCRETO MISTO	02
SPUT	4000 BTU	CLASSE - A	SALA DE MÁQUAS	02
SPUT	4000 BTU	CLASSE - A	CONCRETO ENTERRADO	02
SPUT	4000 BTU	CLASSE - A	SALA DE PROCESSAMENTO	02
SPUT	4000 BTU	CLASSE - A	ESCRITÓRIO	02
SPUT	4000 BTU	CLASSE - A	CONCRETO TELAÇÃO - 1	02
SPUT	4000 BTU	CLASSE - A	CONCRETO TELAÇÃO - 1	02
SPUT	4000 BTU	CLASSE - A	CONCRETO TELAÇÃO - 2	02
SPUT	4000 BTU	CLASSE - A	CONCRETO TELAÇÃO - 2	02
SPUT	4000 BTU	CLASSE - A	CONCRETO TELAÇÃO - 4	02
SPUT	4000 BTU	CLASSE - A	CONCRETO TELAÇÃO - 2	02
SPUT	4000 BTU	CLASSE - A	PORTA DE FERRUGEM	02
SPUT	4000 BTU	CLASSE - A	LAVABO	02
SPUT	4000 BTU	CLASSE - A	ARMAZENAMENTO E DEP. DE MATERIAIS	02

NOTA: 1. Modelo de 4000 BTU.
 2. Se houver alteração de capacidade, deverá ser registrada, conforme tabela de ajuste (TAB. 1444-2. 2000).
 3. Se houver alteração de capacidade, deverá ser registrada, conforme tabela de ajuste (TAB. 1444-2. 2000).
 4. Se houver alteração de capacidade, deverá ser registrada, conforme tabela de ajuste (TAB. 1444-2. 2000).



EXAUSTOR INDUSTRIAL AXIAL 40cm TUBAÇO 4 PÓLOS
 Diâmetro (mm): 400
 Comprimento (mm): 310
 Voltagem (V): 220 / 380
 Corrente (A): 0,30 / 0,35
 Potência (HP): 1,5
 Rotação (RPM): 1100
 Velocidade (m/min): 55
 Pressão (mmHg): 7
 Ruido (dBA): 40
 Frequência (Hz): 60
 Peso (kg): 16,3
 Peso Líquido (kg): 14,4

CARACTERÍSTICAS PRINCIPAIS	
COMPRIMENTO DO TOTAL (CANTAS)	32,00 m
COMPRIMENTO ENTRE PERRENCLANES	21,47 m
TRINCA MOLDADA	7,00 m
PONTAL MOLDADO	2,00 m
QUALIDADE DE PNEU (80% PONTAL)	1,70 m
GALVÃO INÓXIDO CARNEVALADO	

QUADRO DE ENTREGA			
REV.	DISCIPLINA	DATA	ASSINATURA

UNIDADE BÁSICA DE SAÚDE PLENA - Norma nº 12/84	
PLANTA DE CLIMATIZAÇÃO E EXAUSTÃO	
MUNICÍPIO MUNICIPAL DE BOMME	
PROJ.:	DATA:
REV.:	DATA: